

Dom w ketmiach 3

PEŁNOBRANŻOWE ODBICIE LUSTRZANE

Dom jednorodzinny z poddaszem użytkowym
4 pokoje, 1 kuchnia, 2 łazienki, garderoby,
pomieszczenie gospodarcze

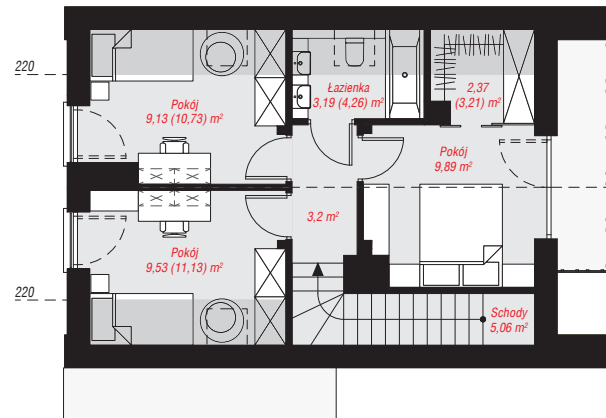
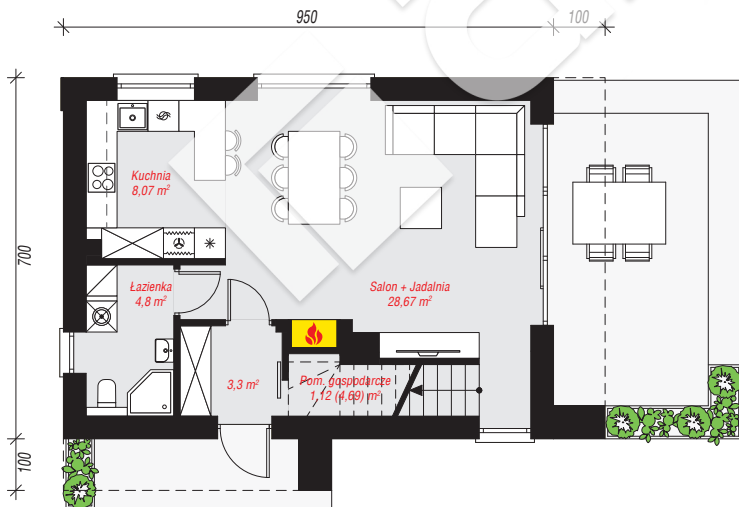
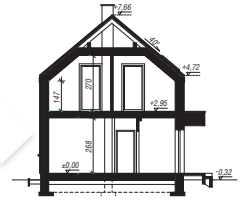
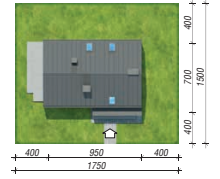
powierzchnia domu: 88,33 m²

powierzchnia zabudowy: 66,83 m²
powierzchnia podłóg: 97,01 m²
kubatura: 441,40 m³
wysokość budynku: 7,98 m
powierzchnia dachu: 96,40 m²

min. wymiary działki: 15,00 x 17,50 m

Technologia i konstrukcja

ściany: bloczek z betonu komórkowego H+H 24 cm, styropian Termo Organika 20 cm, tynk; **strop:** płyta żelbetowa; **ścianka kolankowa:** 147 cm; **dach:** dwuspadowy, nachylenie 40 st., więźba drewniana, blacha; **kocioł:** gazowy



PARTER: 45,96 (49,53) m²

PODDASZE: 42,37 (47,48) m²

Do projektu możesz wprowadzić zmiany,
na które wyrazimy bezpłatną zgodę.

Zobacz dostępne wersje projektu,
wizualizacje wnętrz i zdjęcia z realizacji
na www.archon.pl