

Dom w ramii (AE) OZE

PEŁNOBRANŻOWE ODBICIE LUSTRZANE

Dom jednorodzinny z poddaszem użytkowym
4 pokoje, 1 kuchnia, 1 łazienka, spiżarka, toaleta,
kotłownia, garderoby

powierzchnia domu: 107,72 m²
(bez kotłowni)

powierzchnia kotłowni: 8,12 m²

powierzchnia zabudowy: 86,90 m²

powierzchnia podłóg: 122,68 m²

kubatura: 596,50 m³

wysokość budynku: 8,65 m

powierzchnia dachu: 155,80 m²

min. wymiary działki: 18,30 x 16,40 m

po adaptacji*: 13,90 x 18,30 m

(Likwidacja okna w ścianie bocznej i okna połaciowego,
skrócenie okapów.)

Technologia i konstrukcja

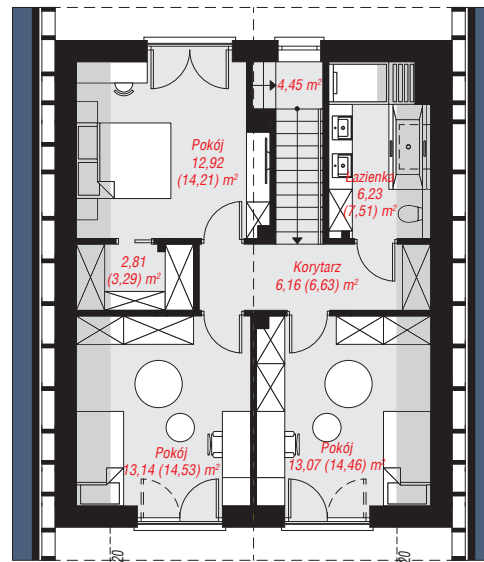
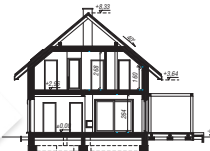
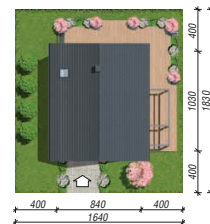
ściany: pustak ceramiczny Porotherm 25 cm, styropian

Termo Organika 20 cm, tynk; **strop:** płyta żelbetowa;

ścianka kolankowa: 160 cm; **dach:** dwuspadowy,

nachylenie 40 st., więźba drewniana, dachówka

ceramiczna, okno dachowe 4; **kocioł:** pompa ciepła



PARTER: 57,06 (57,60) m²

PODDASZE: 58,78 (65,08) m²



Do projektu możesz wprowadzić zmiany,
na które wyrazimy bezpłatną zgodę.

Zobacz dostępne wersje projektu,
wizualizacje wnętrz i zdjęcia z realizacji
na www.archon.pl