

Dom w kosaćcach 14 (N)

PEŁNOBRANŻOWE ODBICIE LUSTRZANE

Dom jednorodzinny parterowy
3 pokoje, 1 kuchnia, 1 łazienka, toaleta, kotłownia,
garderoby

powierzchnia domu: 76,80 m²
(bez kotłowni)

powierzchnia kotłowni: 3,56 m²

powierzchnia zabudowy: 108,97 m²

powierzchnia podłóg: 82,82 m²

kubatura: 618,95 m³

wysokość budynku: 7,12 m

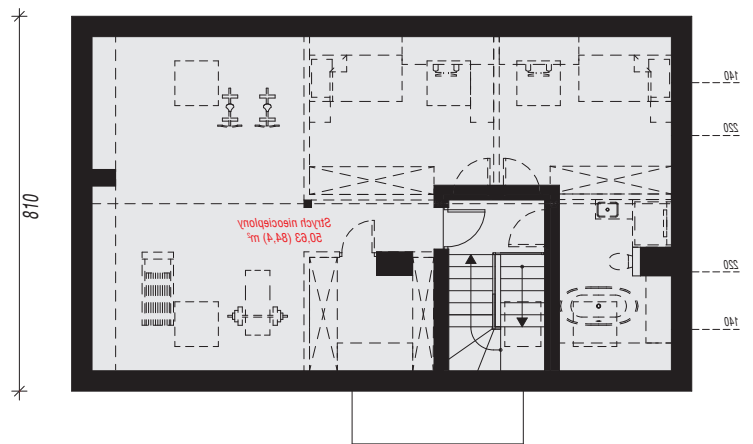
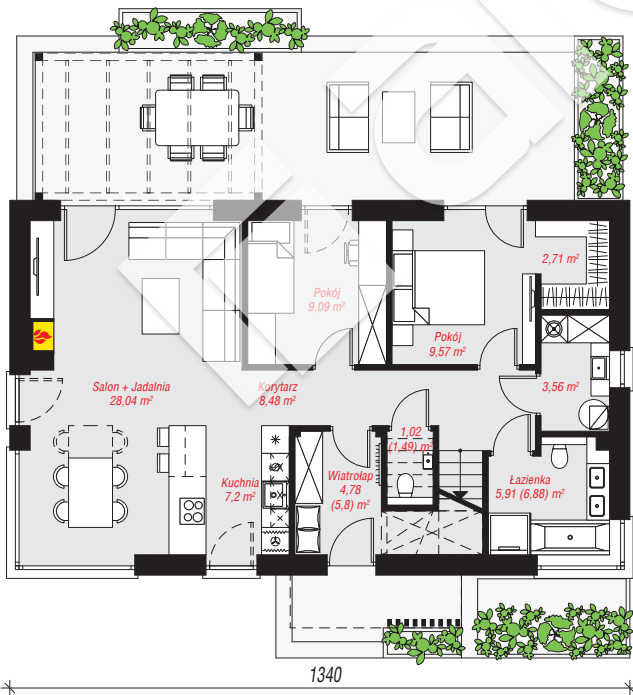
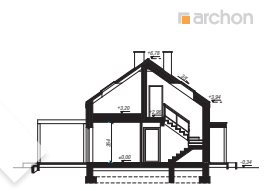
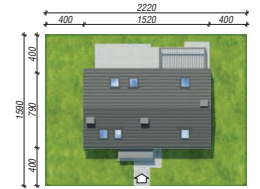
powierzchnia dachu: 126,40 m²

min. wymiary działki: 16,10 x 21,40 m

po adaptacji*: 20,40 x 16,10 m
(Likwidacja okna w kotłowni, modyfikacja okna narożnego w łazience.)

Technologia i konstrukcja

ściany: bloczek z betonu komórkowego H+H 24 cm, styropian Termo Organika 20 cm, tynk; **strop:** płyta żelbetowa; **dach:** dwuspadowy, nachylenie 35 st., więźba drewniana, dachówka ceramiczna; **kocioł:** gazowy



skala 1m

PARTER: 80,36 (82,82) m²

STRYCH NIEOCIEPLONY: 50,63 (84,40) m²



Do projektu możesz wprowadzić zmiany, na które wyrazimy bezpłatną zgodę.

Zobacz dostępne wersje projektu, wizualizacje wnętrz i zdjęcia z realizacji na www.archon.pl