

Dom w fiółkach 4

PEŁNOBRANŻOWE ODBICIE LUSTRZANE

archon
PROJEKTY DOMÓW

Dom jednorodzinny z poddaszem użytkowym
5 pokoi, 1 kuchnia, 2 łazienki, spiżarka, kotłownia,
garderoby

powierzchnia domu: 110,70 m²
(bez kotłowni)

powierzchnia kotłowni: 6,52 m²

powierzchnia zabudowy: 86,78 m²

powierzchnia podłóg: 127,09 m²

kubatura: 580,51 m³

wysokość budynku: 8,39 m

powierzchnia dachu: 152,90 m²

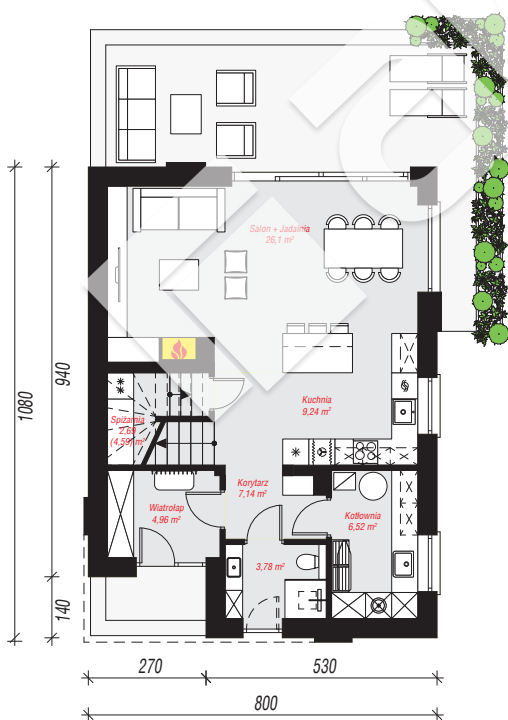
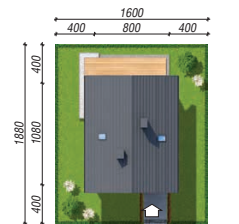
min. wymiary działki: 18,80 x 16,00 m

po adaptacji*: 13,50 x 18,80 m

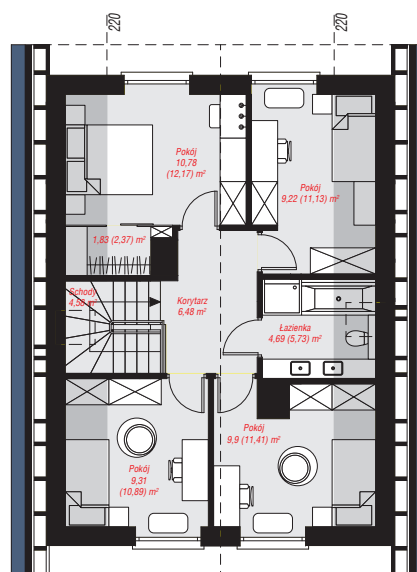
(Likwidacja okna dachowego nad schodami. Skrócenie okapów.)

Technologia i konstrukcja

ściany: bloczek z betonu komórkowego H+H 24 cm, styropian Termo Organika 20 cm, tynk; **strop:** płyta żelbetowa; **ścianka kolankowa:** 140 cm; **dach:** dwuspadowy, nachylenie 40 st., więźba drewniana, dachówka ceramiczna, okno dachowe 3; **kocioł:** gazowy



PARTER: 60,43 (62,33) m²



PODDASZE: 56,79 (64,76) m²



Do projektu możesz wprowadzić zmiany,
na które wyrazimy bezpłatną zgodę.

Zobacz dostępne wersje projektu,
wizualizacje wnętrz i zdjęcia z realizacji
na www.archon.pl