

# Dom w lucernie 5 ver.2

PEŁNOBRANŻOWE ODBICIE LUSTRZANE

Dom jednorodzinny z poddaszem użytkowym  
5 pokoi, 1 kuchnia, 2 łazienki, spiżarka, kotłownia,  
garderoby

**powierzchnia domu:** 125,57 m<sup>2</sup>  
(bez kotłowni)

**powierzchnia kotłowni:** 6,46 m<sup>2</sup>

**powierzchnia zabudowy:** 97,56 m<sup>2</sup>

**powierzchnia podłóg:** 145,24 m<sup>2</sup>

**kubatura:** 669,44 m<sup>3</sup>

**wysokość budynku:** 8,70 m

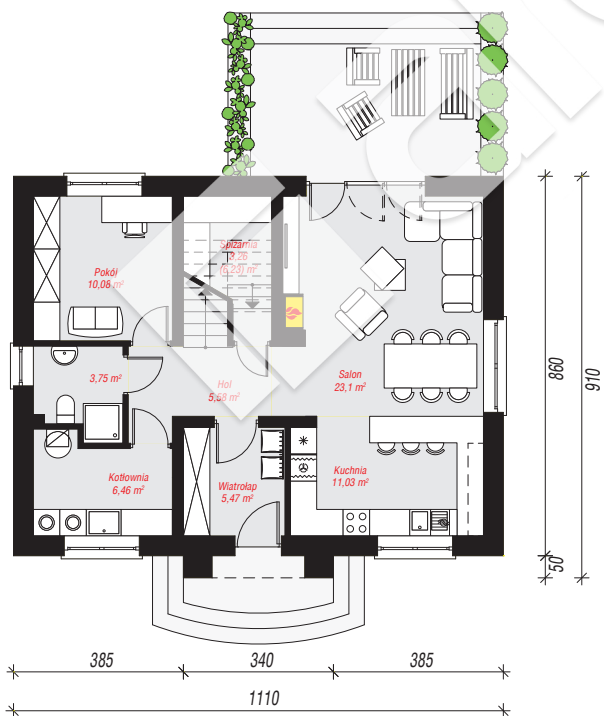
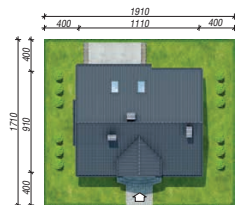
**powierzchnia dachu:** 183,00 m<sup>2</sup>

**min. wymiary działki:** 17,10 x 19,10 m

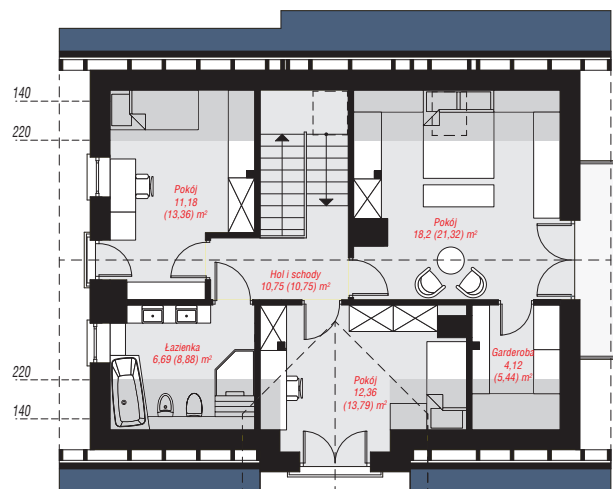
## Technologia i konstrukcja

**ściany:** pustak ceramiczny Porotherm 25 cm, styropian Termo Organika 20 cm, tynk; **strop:** płyta żelbetowa;

**ścianka kolankowa:** 118 cm; **dach:** dwuspadowy, nachylenie 42 st., więźba drewniana, dachówka ceramiczna, okno dachowe 3; **kocioł:** gazowy, możliwość zamiany na paliwo stałe po adaptacji (pow. kotłowni powyżej 6m<sup>2</sup>)



**PARTER:** 68,73 (71,70) m<sup>2</sup>



**PODDASZE:** 63,30 (73,54) m<sup>2</sup>



Do projektu możesz wprowadzić zmiany,  
na które wyrazimy bezpłatną zgodę.

Zobacz dostępne wersje projektu,  
wizualizacje wnętrz i zdjęcia z realizacji  
na [www.archon.pl](http://www.archon.pl)