

Dom w przebiśniewach 24

Dom jednorodzinny parterowy
5 pokoi, 1 kuchnia, 1 łazienka, spiżarka, toaleta,
kotłownia, garderoby

powierzchnia domu: 129,46 m²
(bez kotłowni)

powierzchnia kotłowni: 4,61 m²

powierzchnia zabudowy: 185,00 m²

powierzchnia podłóg: 134,07 m²

kubatura: 1 012,37 m³

wysokość budynku: 7,33 m

powierzchnia dachu: 274,90 m²

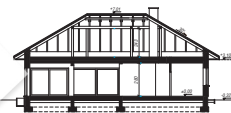
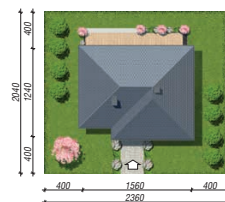
min. wymiary działki: 20,40 x 23,60 m

po adaptacji*: 22,60 x 20,40 m

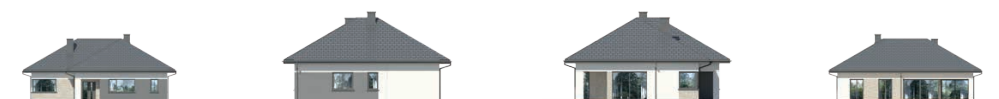
(Likwidacja okien w kuchni i jadalni na ścianie bocznej.)

Technologia i konstrukcja

ściany: bloczek z betonu komórkowego H+H 24 cm,
styropian Termo Organika 20 cm, tynk; **strop:** płyta
żelbetowa; **dach:** czterospadowy, nachylenie 30 st.,
więźba drewniana, dachówka ceramiczna; **kocioł:**
gazowy



PARTER: 134,07 (0,00) m²



Do projektu możesz wprowadzić zmiany,
na które wyrazimy bezpłatną zgodę.

Zobacz dostępne wersje projektu,
wizualizacje wnętrz i zdjęcia z realizacji
na www.archon.pl