

Dom w aurorach 23 (G)

PEŁNOBRANŻOWE ODBICIE LUSTRZANE

Dom jednorodzinny z poddaszem użytkowym
5 pokoi, 1 kuchnia, 2 łazienki, spiżarka, kotłownia,
pralnia, garderoby, garaż

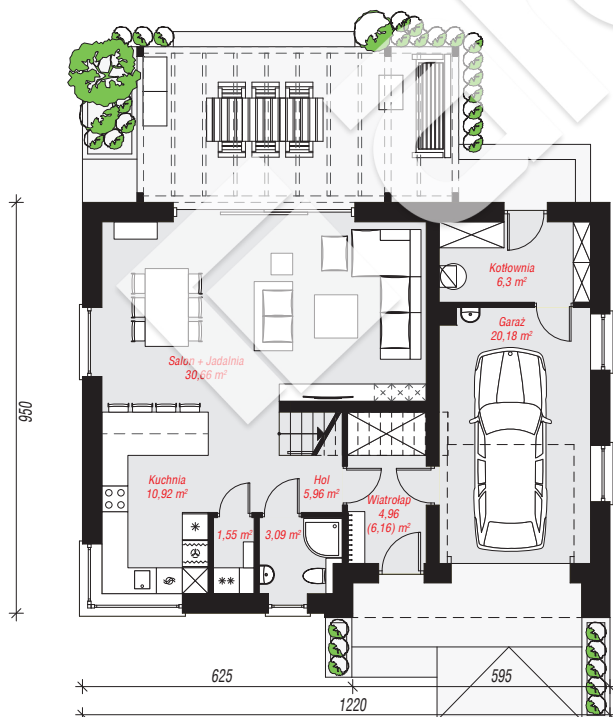
powierzchnia domu: 134,01 m²
(bez kotłowni, garażu)

powierzchnia garażu: 20,18 m²
powierzchnia kotłowni: 6,30 m²

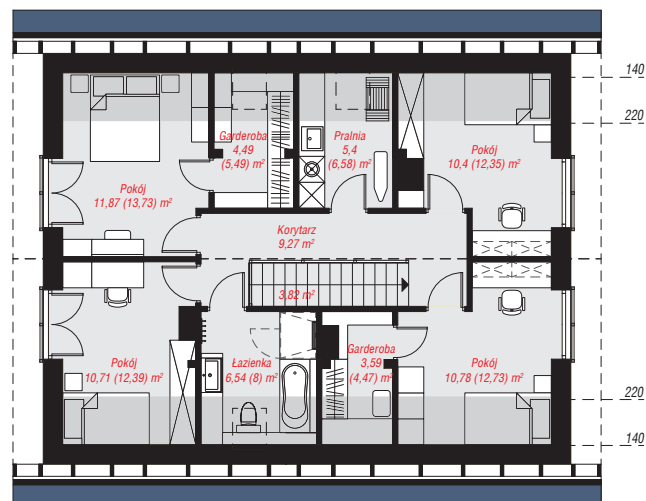
powierzchnia zabudowy: 116,33 m²
powierzchnia podłóg: 173,65 m²
kubatura: 776,40 m³
wysokość budynku: 8,49 m
powierzchnia dachu: 195,80 m²
min. wymiary działki: 17,50 x 20,20 m

Technologia i konstrukcja

ściany: pustak ceramiczny Porotherm 25 cm, stropian Termo Organika 20 cm, tynk; **strop:** płyta żelbetowa;
ścianka kolankowa: 136 cm; **dach:** dwuspadowy,
nachylenie 37 st., więźba drewniana, blacha dachówkowa; **kocioł:** gazowy



PARTER: 83,62 (84,82) m²



PODDASZE: 76,87 (88,83) m²



Do projektu możesz wprowadzić zmiany,
na które wyrazimy bezpłatną zgodę.

Zobacz dostępne wersje projektu,
wizualizacje wnętrz i zdjęcia z realizacji
na www.archon.pl