

Dom w renklodach 20 (E) OZE

Dom jednorodzinny parterowy
4 pokoje, 1 kuchnia, 2 łazienki, spiżarka, kotłownia,
garderoby

powierzchnia domu: 128,91 m²
(bez kotłowni)

powierzchnia kotłowni: 9,14 m²

powierzchnia zabudowy: 187,75 m²

powierzchnia podłóg: 138,05 m²

kubatura: 1 017,41 m³

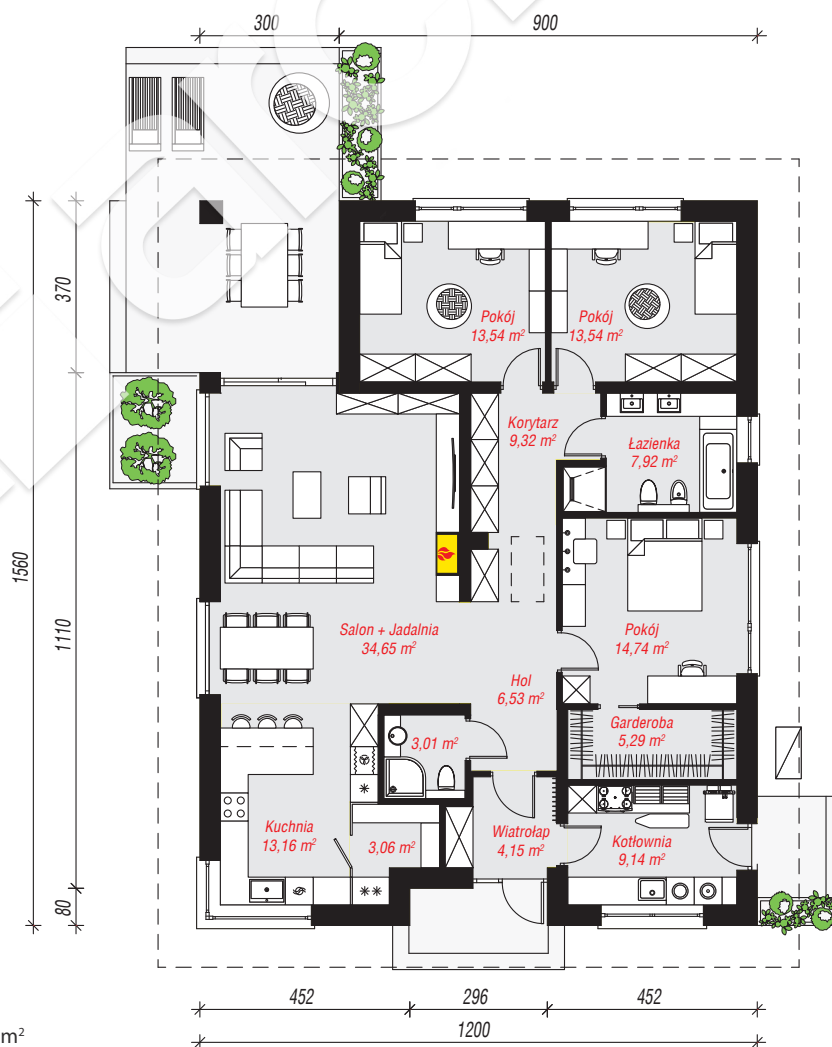
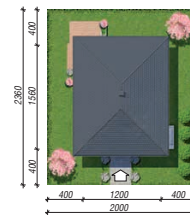
wysokość budynku: 7,61 m

powierzchnia dachu: 277,30 m²

min. wymiary działki: 23,60 x 20,00 m

Technologia i konstrukcja

ściany: bloczek z betonu komórkowego H+H 24 cm,
styropian Termo Organika 20 cm, tynk; **strop:** płyta
żelbetowa; **dach:** czterospadowy, nachylenie 30 st.,
więźba drewniana, dachówka ceramiczna; **kocioł:**
pompa ciepła



Do projektu możesz wprowadzić zmiany,
na które wyrazimy bezpłatną zgodę.

Zobacz dostępne wersje projektu,
wizualizacje wnętrz i zdjęcia z realizacji
na www.archon.pl

