

# Dom w malinówkach 23 (GE) OZE

PEŁNOBRANŻOWE ODBICIE LUSTRZANE

Dom jednorodzinny z poddaszem użytkowym  
6 pokoi, 1 kuchnia, 2 łazienki, spiżarka, pralnia,  
garderoby, garaż

**powierzchnia domu:** 120,56 m<sup>2</sup>  
(bez garażu)

**powierzchnia garażu:** 24,75 m<sup>2</sup>

**powierzchnia zabudowy:** 107,78 m<sup>2</sup>

**powierzchnia podłóg:** 163,94 m<sup>2</sup>

**kubatura:** 698,32 m<sup>3</sup>

**wysokość budynku:** 8,35 m

**powierzchnia dachu:** 188,20 m<sup>2</sup>

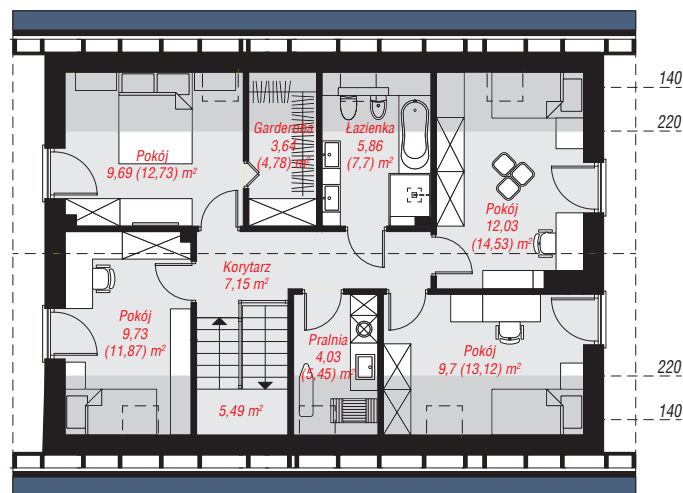
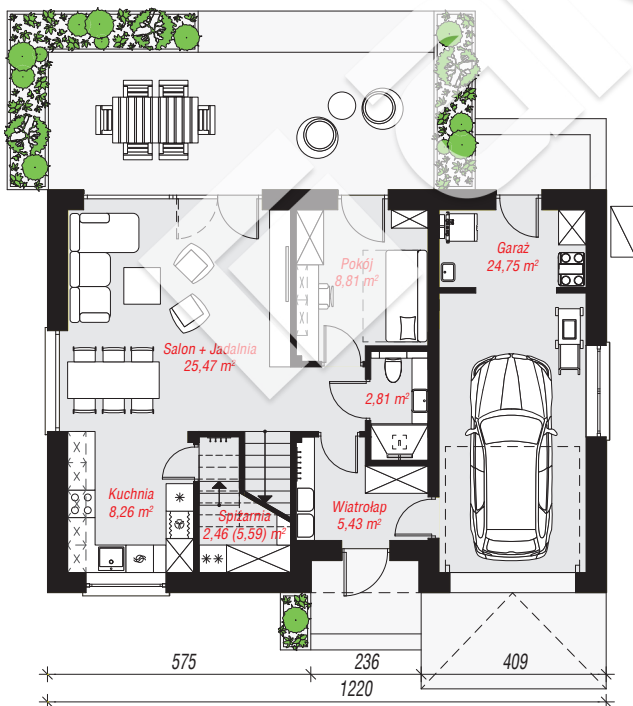
**min. wymiary działki:** 16,80 x 20,20 m

**po adaptacji\*:** 19,20 x 16,80 m

(Likwidacja okien na elewacji bocznej. Doprojektowanie okien połaciowych.)

## Technologia i konstrukcja

**ściany:** bloczek z betonu komórkowego H+H 24 cm, styropian Termo Organika 20 cm, tynk; **strop:** płyta żelbetowa; **ścianka kolankowa:** 112 cm; **dach:** dwuspadowy, nachylenie 40 st., więźba drewniana, blacha dachówkowa, okno dachowe 4; **kocioł:** pompa ciepła



Do projektu możesz wprowadzić zmiany, na które wyrazimy bezpłatną zgodę.

Zobacz dostępne wersje projektu, wizualizacje wnętrz i zdjęcia z realizacji na [www.archon.pl](http://www.archon.pl)