

Dom w renklodach 20 (E) OZE

PEŁNOBRANŻOWE ODBICIE LUSTRZANE

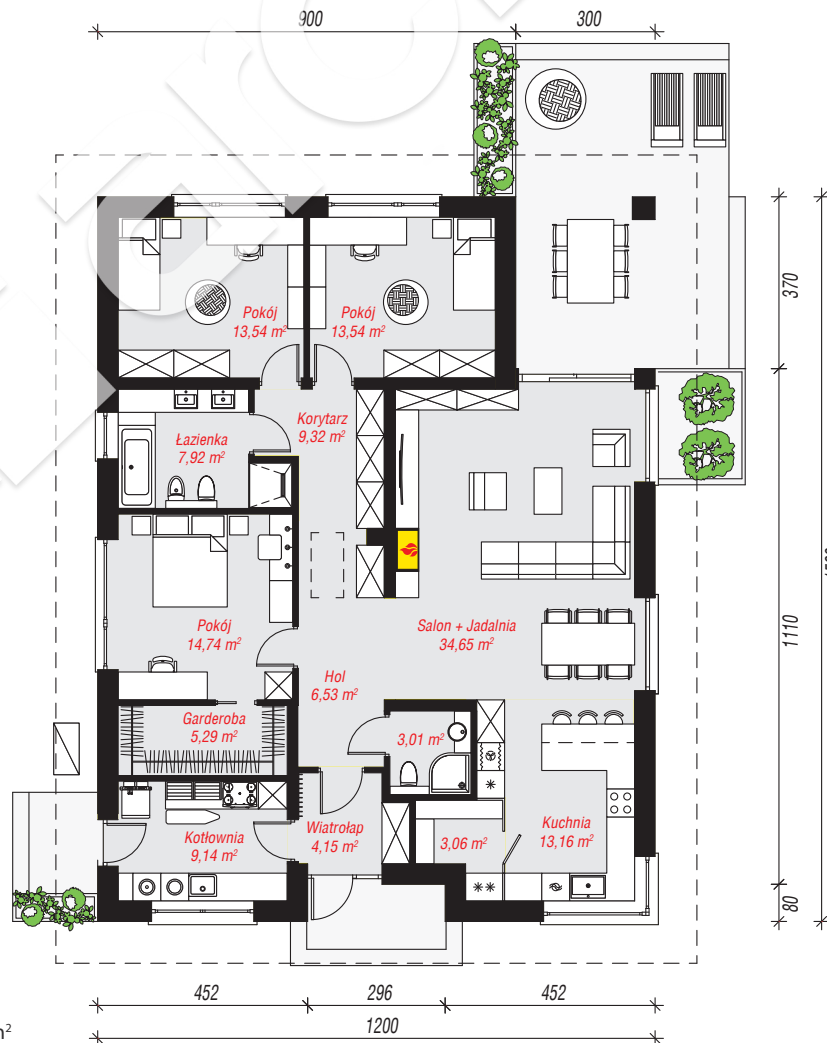
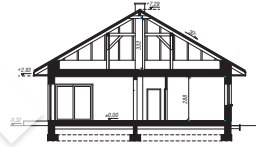
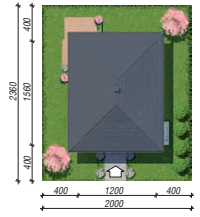
Dom jednorodzinny parterowy
4 pokoje, 1 kuchnia, 2 łazienki, spiżarka, kotłownia, garderoby

powierzchnia domu: 128,91 m²
(bez kotłowni)

powierzchnia kotłowni: 9,14 m²
powierzchnia zabudowy: 187,75 m²
powierzchnia podłóg: 138,05 m²
kubatura: 1 017,41 m³
wysokość budynku: 7,61 m
powierzchnia dachu: 277,30 m²
min. wymiary działki: 23,60 x 20,00 m

Technologia i konstrukcja

ściany: bloczek z betonu komórkowego H+H 24 cm, styropian Termo Organika 20 cm, tynk; **strop:** płyta żelbetowa; **dach:** czterospadowy, nachylenie 30 st., więźba drewniana, dachówka ceramiczna; **kocioł:** pompa ciepła



Do projektu możesz wprowadzić zmiany, na które wyrazimy bezpłatną zgodę.

Zobacz dostępne wersje projektu, wizualizacje wnętrz i zdjęcia z realizacji na www.archon.pl

