

# Dom w borówkach 5 (E) OZE

PEŁNOBRANŻOWE ODBICIE LUSTRZANE

Dom jednorodzinny z poddaszem użytkowym  
5 pokoi, 1 kuchnia, 2 łazienki, pralnia, garderoby,  
garaż

**powierzchnia domu:** 100,28 m<sup>2</sup>  
(bez garażu)

**powierzchnia garażu:** 26,02 m<sup>2</sup>

**powierzchnia zabudowy:** 94,89 m<sup>2</sup>

**powierzchnia podłóg:** 141,38 m<sup>2</sup>

**kubatura:** 613,81 m<sup>3</sup>

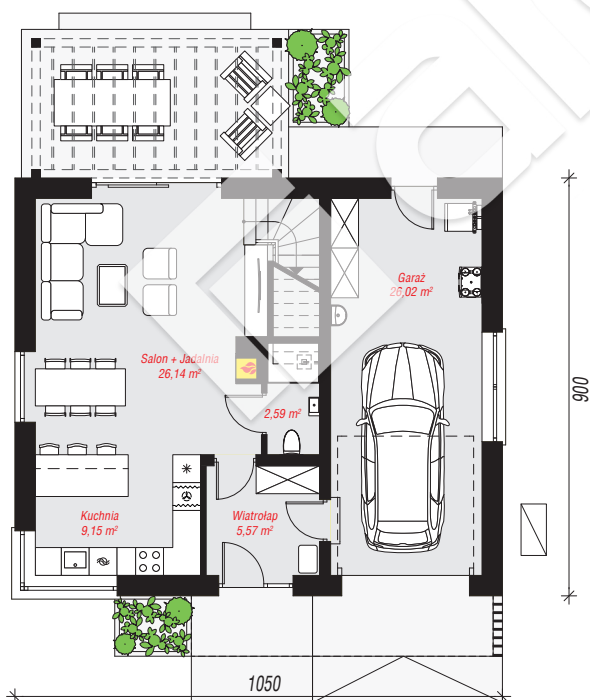
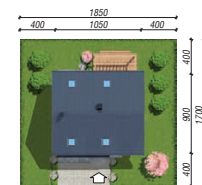
**wysokość budynku:** 8,38 m

**powierzchnia dachu:** 164,70 m<sup>2</sup>

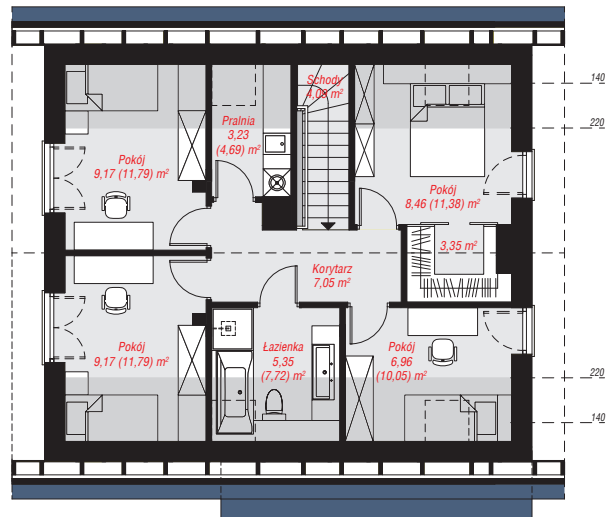
**min. wymiary działki:** 17,00 x 18,50 m

## Technologia i konstrukcja

**ściany:** bloczek z betonu komórkowego H+H 24 cm,  
styropian Termo Organika 20 cm, tynk; **strop:** płyta  
żelbetowa; **ścianka kolankowa:** 105 cm; **dach:**  
dwuspadowy, nachylenie 40 st., więźba drewniana,  
dachówka ceramiczna, okna dachowe 4; **kocioł:**  
pompa ciepła



PARTER: 69,47 (0,00) m<sup>2</sup>



PODDASZE: 56,83 (71,91) m<sup>2</sup>



Do projektu możesz wprowadzić zmiany,  
na które wyrazimy bezpłatną zgodę.

Zobacz dostępne wersje projektu,  
wizualizacje wnętrz i zdjęcia z realizacji  
na [www.archon.pl](http://www.archon.pl)