

Dom w balsamowcach 2 (E) OZE

PEŁNOBRANŻOWE ODBICIE LUSTRZANE

Dom jednorodzinny z poddaszem użytkowym
5 pokoi, 1 kuchnia, 2 łazienki, spiżarka, kotłownia,
pralnia, garderoby, garaż, strych

powierzchnia domu: 123,63 m²
(bez kotłowni, garażu, strychu)

powierzchnia garażu: 19,40 m²

powierzchnia strychu: 19,64 m²

powierzchnia kotłowni: 6,57 m²

powierzchnia zabudowy: 121,35 m²

powierzchnia podłóg: 186,44 m²

kubatura: 813,01 m³

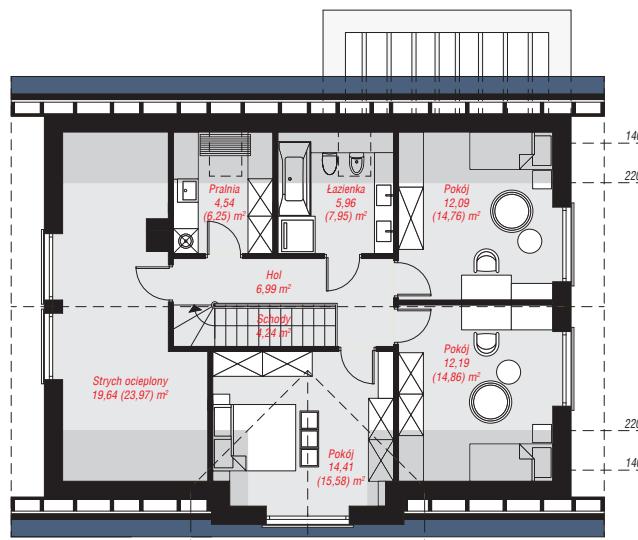
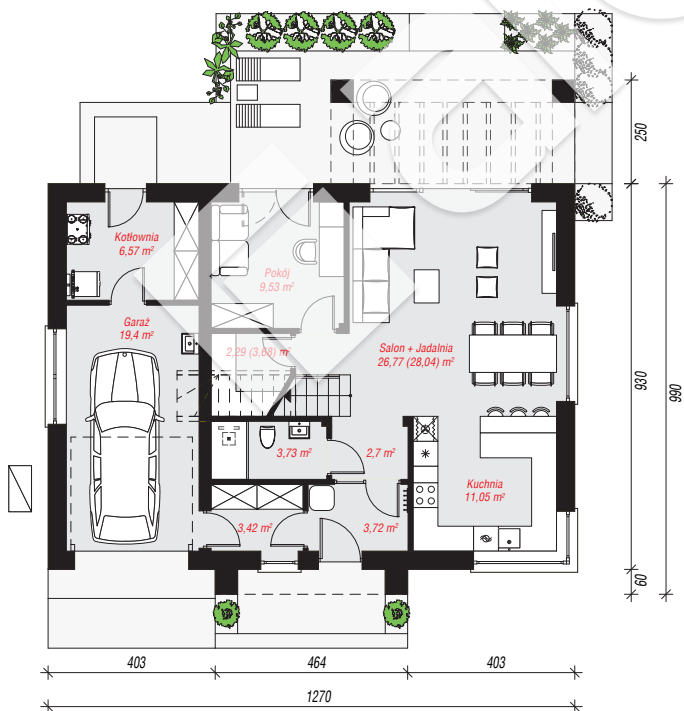
wysokość budynku: 8,61 m

powierzchnia dachu: 210,55 m²

min. wymiary działki: 17,90 x 20,70 m

Technologia i konstrukcja

ściany: bloczek z betonu komórkowego H+H 24 cm,
styropian Termo Organika 20 cm, tynk; **strop:** płyta
żelbetowa; **ścianka kolankowa:** 117 cm; **dach:**
dwuspadowy, nachylenie 40 st., więźba drewniana,
dachówka ceramiczna; **kocioł:** pompa ciepła



PARTER: 89,18 (91,84) m²

PODDASZE: 80,06 (94,60) m²



Do projektu możesz wprowadzić zmiany,
na które wyrazimy bezpłatną zgodę.

Zobacz dostępne wersje projektu,
wizualizacje wnętrz i zdjęcia z realizacji
na www.archon.pl