

Dom w jabłonkach 5 ver.2

PEŁNOBRANŻOWE ODBICIE LUSTRZANE

archon
PROJEKTY DOMÓW

Dom jednorodzinny z poddaszem użytkowym
5 pokoi, 1 kuchnia, 2 łazienki, spiżarka, kotłownia,
garderoby, garaż

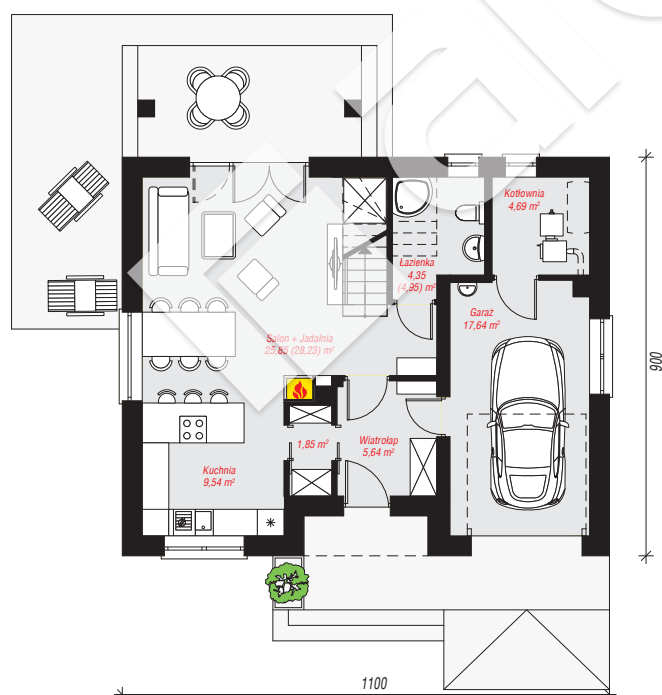
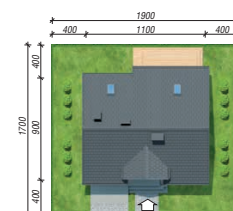
powierzchnia domu: 113,48 m²
(bez kotłowni, garażu)

powierzchnia garażu: 17,64 m²
powierzchnia kotłowni: 4,69 m²

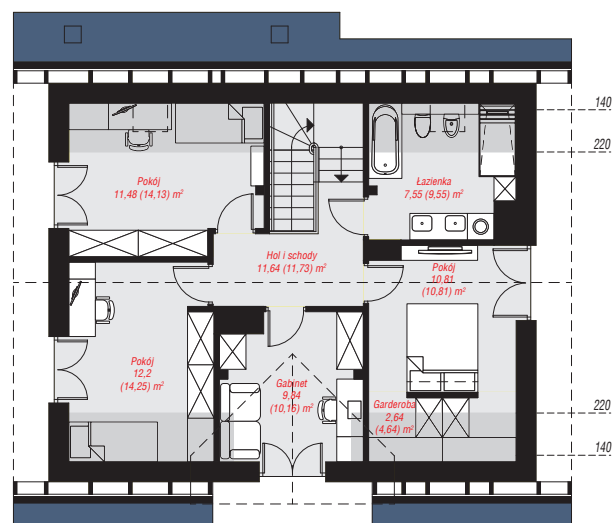
powierzchnia zabudowy: 99,40 m²
powierzchnia podłóg: 147,81 m²
kubatura: 683,77 m³
wysokość budynku: 8,73 m
powierzchnia dachu: 184,92 m²
min. wymiary działki: 17,00 x 19,00 m

Technologia i konstrukcja

ściany: pustak ceramiczny Porotherm 25 cm, stropian Termo Organika 20 cm, tynk; **strop:** płyta żelbetowa;
ścianka kolankowa: 127,5 cm; **dach:** dwuspadowy, nachylenie 40 st., więźba drewniana, dachówka ceramiczna, okno dachowe 3; **kocioł:** na paliwo stałe + alternatywnie gazowy



PARTER: 69,56 (72,54) m²



PODDASZE: 66,25 (75,27) m²



Do projektu możesz wprowadzić zmiany,
na które wyrazimy bezpłatną zgodę.

Zobacz dostępne wersje projektu,
wizualizacje wnętrz i zdjęcia z realizacji
na www.archon.pl