

# Dom w borówkach 7

PEŁNOBRANŻOWE ODBICIE LUSTRZANE

**archon**  
PROJEKTY DOMÓW

Dom jednorodzinny z poddaszem użytkowym  
4 pokoje, 1 kuchnia, 2 łazienki, kotłownia,  
garderoby

**powierzchnia domu:** 79,17 m<sup>2</sup>  
(bez kotłowni)

**powierzchnia kotłowni:** 3,56 m<sup>2</sup>

**powierzchnia zabudowy:** 65,00 m<sup>2</sup>

**powierzchnia podłóg:** 91,07 m<sup>2</sup>

**kubatura:** 422,76 m<sup>3</sup>

**wysokość budynku:** 8,27 m

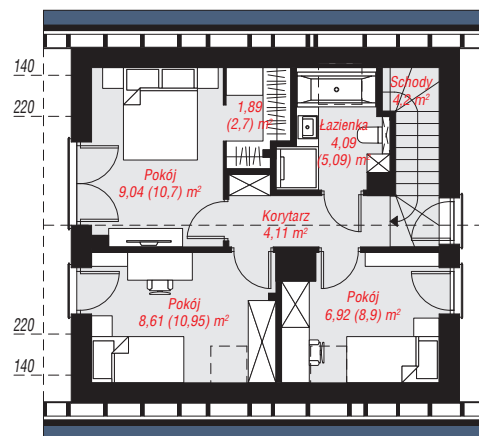
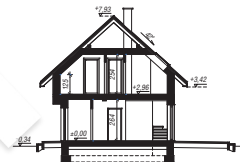
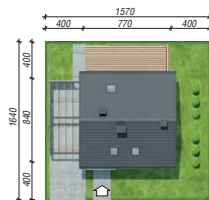
**powierzchnia dachu:** 117,30 m<sup>2</sup>

**min. wymiary działki:** 15,70 x 16,40 m

**po adaptacji\*:** 14,50 x 15,70 m  
(Likwidacja pergoli i okien w ścianie bocznej.)

## Technologia i konstrukcja

**ściany:** bloczek z betonu komórkowego H+H 24 cm,  
styropian Termo Organika 20 cm, tynk; **strop:** płyta  
żelbetowa; **ścianka kolankowa:** 125 cm; **dach:**  
dwuspadowy, nachylenie 42 st., więźba drewniana,  
dachówka ceramiczna; **kocioł:** gazowy



**PARTER:** 43,87 (44,42) m<sup>2</sup>

**PODDASZE:** 38,86 (46,65) m<sup>2</sup>



Do projektu możesz wprowadzić zmiany,  
na które wyrazimy bezpłatną zgodę.

Zobacz dostępne wersje projektu,  
wizualizacje wnętrz i zdjęcia z realizacji  
na [www.archon.pl](http://www.archon.pl)