

Dom w gryce (G2E) OZE

PEŁNOBRANŻOWE ODBICIE LUSTRZANE

Dom jednorodzinny z poddaszem użytkowym
6 pokoi, 1 kuchnia, 3 łazienki, spiżarka, pralnia,
garderoby, antresola, garaż

powierzchnia domu: 156,37 m²
(bez garażu)

powierzchnia garażu: 40,16 m²

powierzchnia zabudowy: 143,79 m²

powierzchnia podłóg: 215,44 m²

kubatura: 946,88 m³

wysokość budynku: 8,51 m

powierzchnia dachu: 238,50 m²

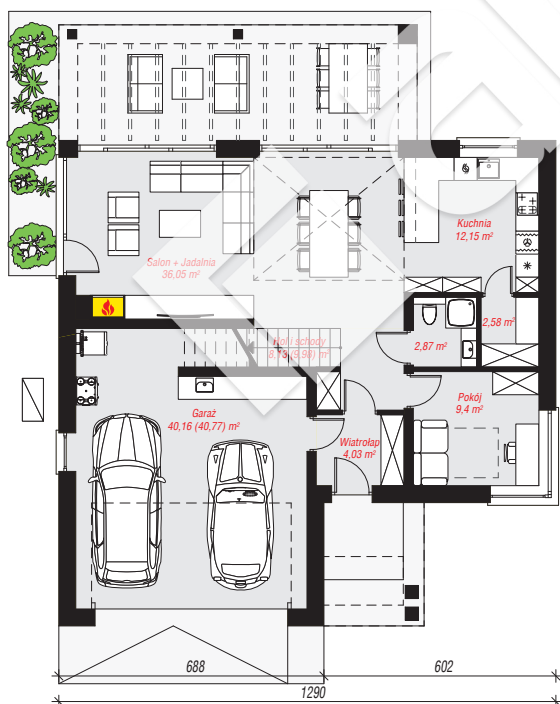
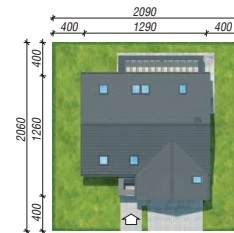
min. wymiary działki: 21,10 x 20,90 m

po adaptacji*: 20,90 x 20,60 m

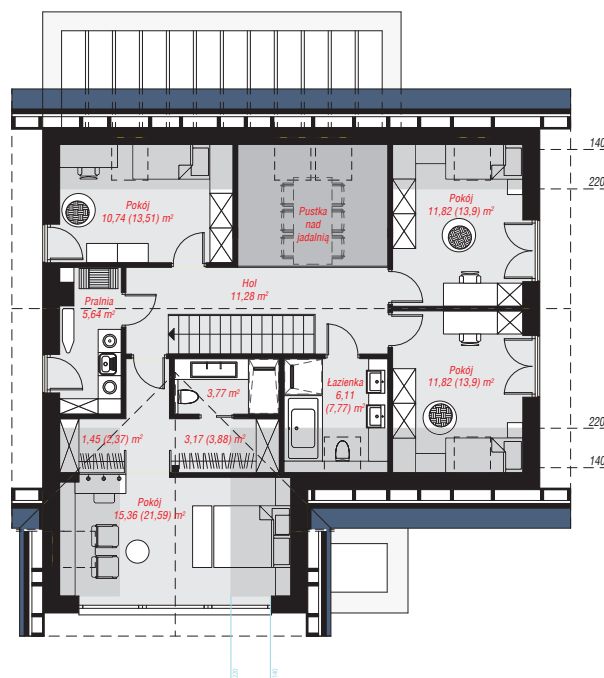
(Zmniejszenie pergoli.)

Technologia i konstrukcja

ściany: bloczek z betonu komórkowego H+H 24 cm,
styropian Termo Organika 20 cm, tynk; **strop:** płyta
żelbetowa; **ścianka kolankowa:** 130 cm; **dach:**
dwuspadowy, nachylenie 38 st., więźba drewniana,
dachówka ceramiczna; **kocioł:** pompa ciepła



PARTER: 115,37 (117,83) m²



PODDASZE: 81,16 (97,61) m²



Do projektu możesz wprowadzić zmiany,
na które wyrazimy bezpłatną zgodę.

Zobacz dostępne wersje projektu,
wizualizacje wnętrz i zdjęcia z realizacji
na www.archon.pl