

Dom w kosaćcach 8 (NE) OZE

PEŁNOBRANŻOWE ODBICIE LUSTRZANE

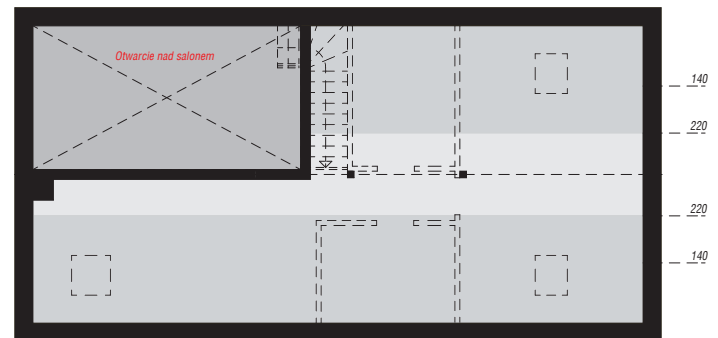
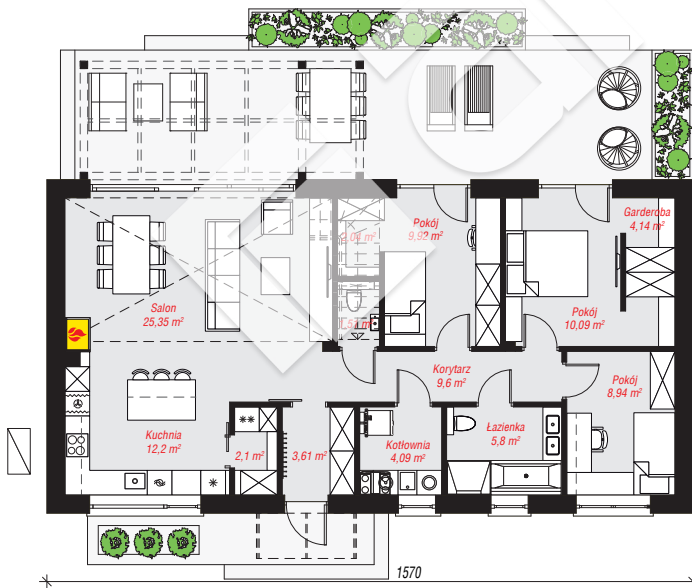
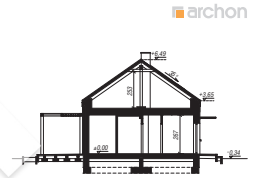
Dom jednorodzinny parterowy
4 pokoje, 1 kuchnia, 1 łazienka, spiżarka, toaleta,
kotłownia, garderoby

powierzchnia domu: 95,30 m²
(bez kotłowni)

powierzchnia kotłowni: 4,09 m²
powierzchnia zabudowy: 127,65 m²
powierzchnia podłóg: 99,39 m²
kubatura: 688,26 m³
wysokość budynku: 6,83 m
powierzchnia dachu: 155,20 m²
min. wymiary działki: 16,10 x 21,70 m

Technologia i konstrukcja

ściany: bloczek z betonu komórkowego H+H 24 cm,
styropian Termo Organika 20 cm, tynk; **strop:**
drewniany; **dach:** dwuspadowy, nachylenie 35 st.,
więźba drewniana, dachówka ceramiczna; **kocioł:**
pompa ciepła



PARTER: 99,39 (0,00) m²

STRYCH NIEOCIEPLONY: 35,15 (79,96) m²



Do projektu możesz wprowadzić zmiany,
na które wyrazimy bezpłatną zgodę.

Zobacz dostępne wersje projektu,
wizualizacje wnętrz i zdjęcia z realizacji
na www.archon.pl