

Dom pod lipką (E) OZE

PEŁNOBRANŻOWE ODBICIE LUSTRZANE

archon
PROJEKTY DOMÓW

Dom jednorodzinny parterowy
3 pokoje, 1 kuchnia, 1 łazienka, kotłownia

powierzchnia domu: 73,93 m²
(bez kotłowni)

powierzchnia kotłowni: 3,80 m²

powierzchnia zabudowy: 101,42 m²

powierzchnia podłóg: 77,73 m²

kubatura: 552,83 m³

wysokość budynku: 6,70 m

powierzchnia dachu: 171,75 m²

min. wymiary działki: 17,00 x 20,00 m

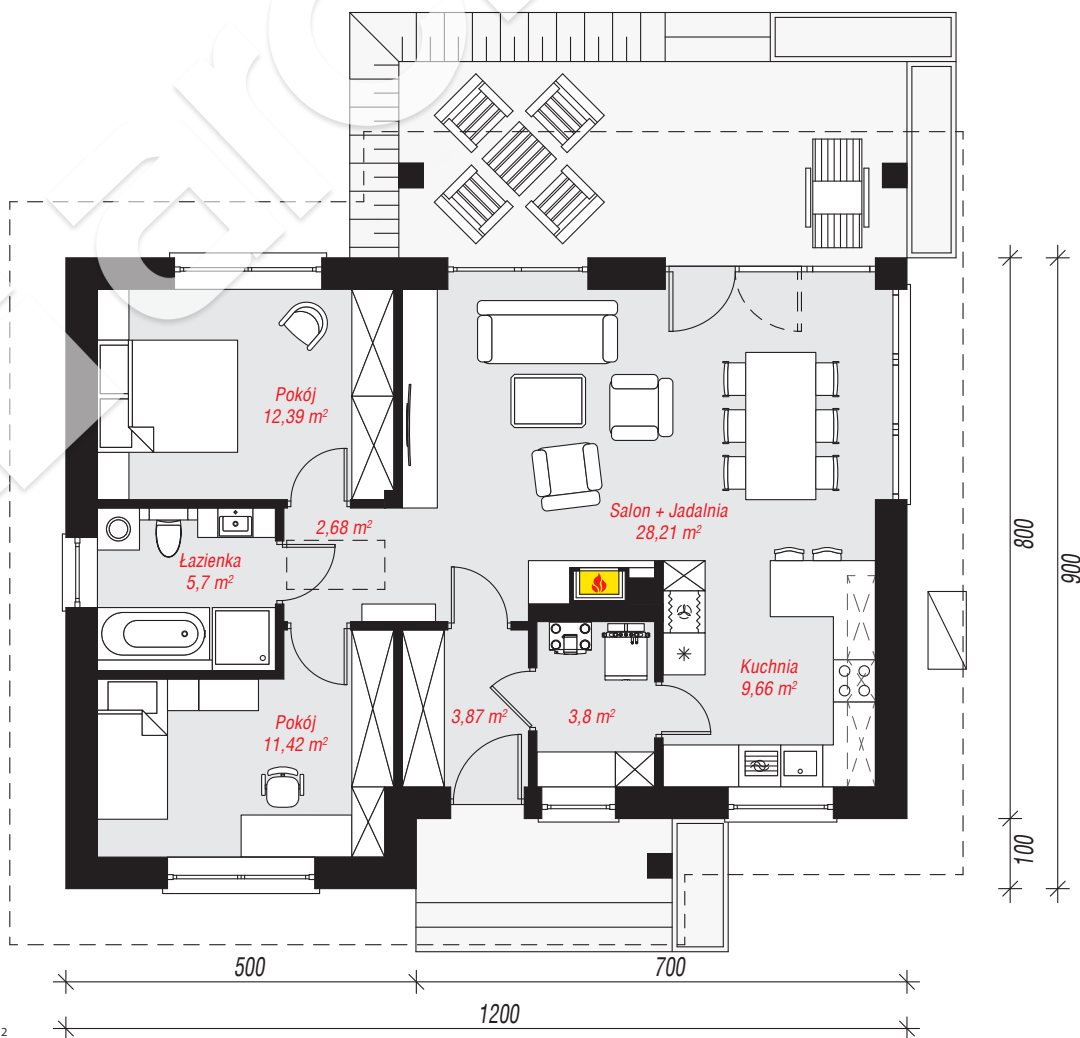
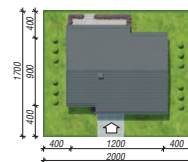
po adaptacji*: 15,00 x 17,00 m

(Likwidacja okien na elewacjach bocznych, skrócenie okapów.)

Technologia i konstrukcja

ściany: pustak ceramiczny Porotherm 25 cm, styropian Termo Organika 20 cm, tynk; **strop:** płyta żelbetowa;

dach: dwuspadowy, nachylenie 30 st., więźba drewniana, dachówka ceramiczna; **kocioł:** pompa ciepła



PARTER: 77,73 (0,00) m²

Do projektu możesz wprowadzić zmiany, na które wyrazimy bezpłatną zgodę.

Zobacz dostępne wersje projektu, wizualizacje wnętrz i zdjęcia z realizacji na www.archon.pl

