

Dom w modrzewnicy 9 (G2)

PEŁNOBRANŻOWE ODBICIE LUSTRZANE

Dom jednorodzinny parterowy
4 pokoje, 1 kuchnia, 2 łazienki, spiżarka, kotłownia,
garderoby, garaż

powierzchnia domu: 119,86 m²
(bez kotłowni, garażu)

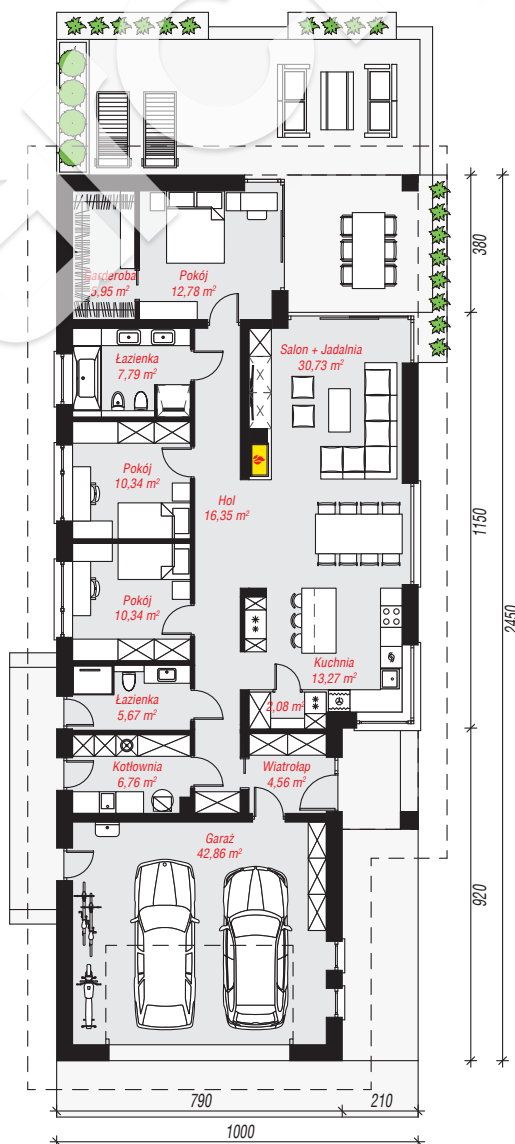
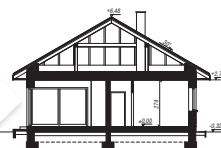
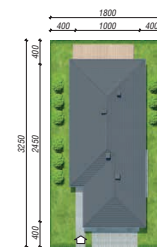
powierzchnia garażu: 42,86 m²
powierzchnia kotłowni: 6,76 m²

powierzchnia zabudowy: 232,26 m²
powierzchnia podłóg: 169,48 m²
kubatura: 1 177,18 m³
wysokość budynku: 6,80 m
powierzchnia dachu: 334,07 m²

min. wymiary działki: 32,50 x 18,00 m
po adaptacji*: 18,00 x 31,50 m
(Likwidacja okna w sypialni na elewacji tylnej.)

Technologia i konstrukcja

ściany: bloczek z betonu komórkowego H+H 24 cm, styropian Termo Organika 20 cm, tynk; **strop:** płyta żelbetowa; **dach:** czterospadowy, nachylenie 30 st., więźba drewniana, dachówka ceramiczna; **kocioł:** gazowy, możliwość zamiany na paliwo stałe po adaptacji (pow. kotłowni powyżej 6m²)



PARTER: 169,48 (0,00) m²

Do projektu możesz wprowadzić zmiany,
na które wyrazimy bezpłatną zgodę.

Zobacz dostępne wersje projektu,
wizualizacje wnętrz i zdjęcia z realizacji
na www.archon.pl