

Dom w zdrojówkach (E) OZE

PEŁNOBRANŻOWE ODBICIE LUSTRZANE

Dom jednorodzinny z poddaszem użytkowym
5 pokoi, 1 kuchnia, 1 łazienka, spiżarka, toaleta,
kotłownia, pralnia, garderoby, garaż

powierzchnia domu: 110,65 m²
(bez kotłowni, garażu)

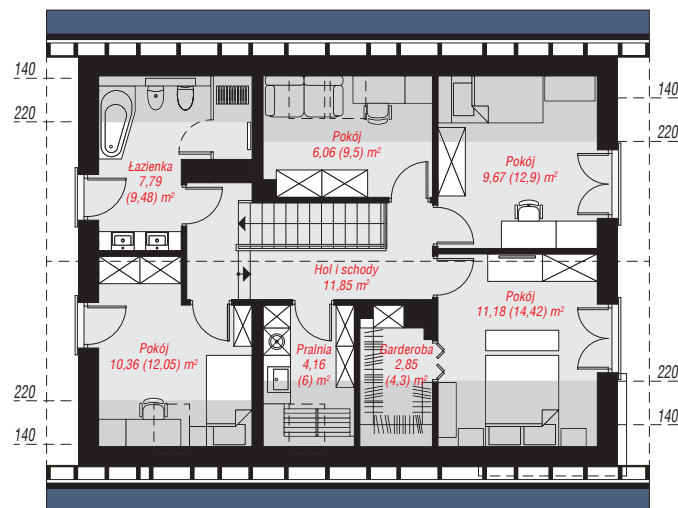
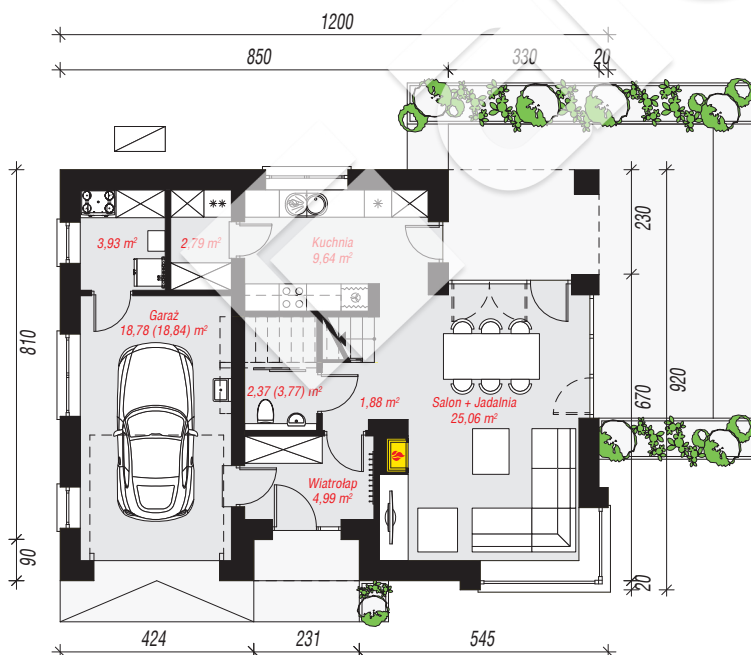
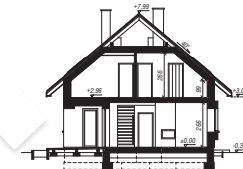
powierzchnia garażu: 18,78 m²
powierzchnia kotłowni: 3,93 m²

powierzchnia zabudowy: 107,68 m²
powierzchnia podłóg: 151,40 m²
kubatura: 684,37 m³
wysokość budynku: 8,31 m
powierzchnia dachu: 189,54 m²

min. wymiary działki: 17,20 x 20,00 m
po adaptacji*: 19,80 x 17,00 m
(Likwidacja wysunięcia okna narożnego w salonie.)

Technologia i konstrukcja

ściany: bloczek z betonu komórkowego H+H 24 cm, styropian Termo Organika 20 cm, tynk; **strop:** płyta żelbetowa; **ścianka kolankowa:** 99 cm; **dach:** dwuspadowy, nachylenie 40 st., więźba drewniana, dachówka ceramiczna, okno dachowe 4; **kocioł:** pompa ciepła



PARTER: 69,44 (70,90) m²

PODDASZE: 63,92 (80,50) m²



Do projektu możesz wprowadzić zmiany, na które wyrazimy bezpłatną zgodę.

Zobacz dostępne wersje projektu, wizualizacje wnętrz i zdjęcia z realizacji na www.archon.pl