

# Dom w siódmaczkach

Dom jednorodzinny z poddaszem użytkowym  
5 pokoi, 1 kuchnia, 2 łazienki, spiżarka, kotłownia,  
pralnia, garderoby, antresola

**powierzchnia domu:** 130,00 m<sup>2</sup>  
(bez kotłowni)

powierzchnia kotłowni: 3,40 m<sup>2</sup>

powierzchnia zabudowy: 98,58 m<sup>2</sup>

powierzchnia podłóg: 143,15 m<sup>2</sup>

kubatura: 676,08 m<sup>3</sup>

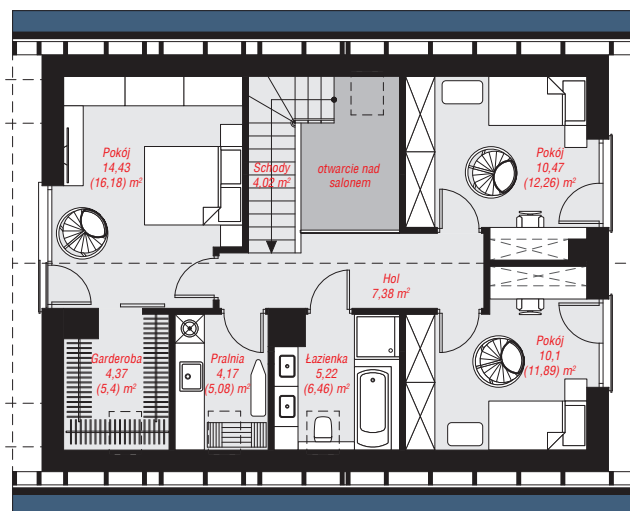
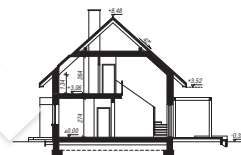
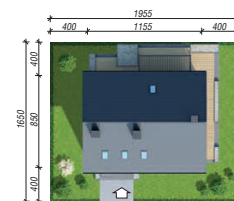
wysokość budynku: 8,80 m

powierzchnia dachu: 173,80 m<sup>2</sup>

min. wymiary działki: 16,50 x 19,55 m

## Technologia i konstrukcja

**ściany:** bloczek z betonu komórkowego H+H 24 cm,  
styropian Termo Organika 20 cm, tynk; **strop:** płyta  
żelbetowa; **ścianka kolankowa:** 134 cm; **dach:**  
dwuspadowy, nachylenie 42 st., więźba drewniana,  
dachówka ceramiczna; **kocioł:** gazowy



PARTER: 73,24 (74,48) m<sup>2</sup>

PODDASZE: 60,16 (68,67) m<sup>2</sup>



Do projektu możesz wprowadzić zmiany,  
na które wyrazimy bezpłatną zgodę.

Zobacz dostępne wersje projektu,  
wizualizacje wnętrz i zdjęcia z realizacji  
na [www.archon.pl](http://www.archon.pl)