

Dom w siódmaczkach

PEŁNOBRANŻOWE ODBICIE LUSTRZANE

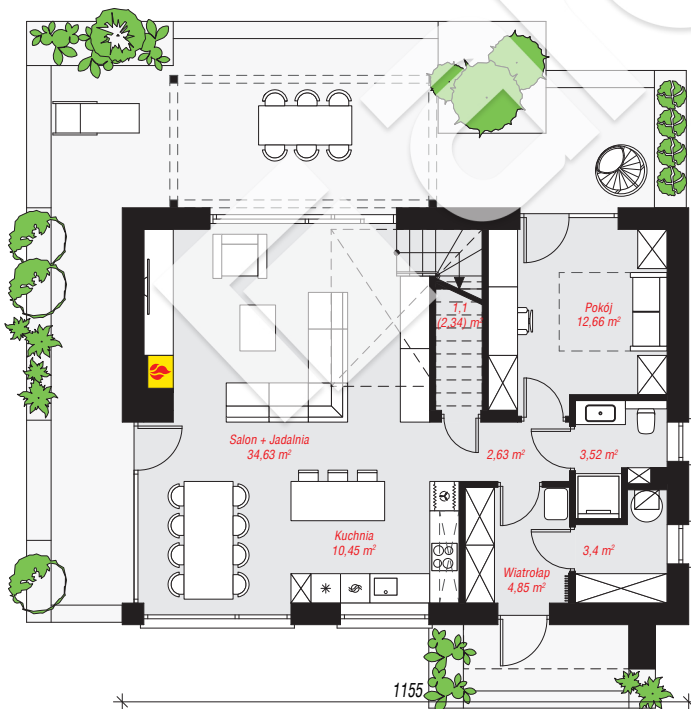
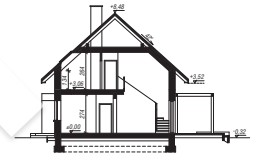
Dom jednorodzinny z poddaszem użytkowym
5 pokoi, 1 kuchnia, 2 łazienki, spiżarka, kotłownia,
pralnia, garderoby, antresola

powierzchnia domu: 130,00 m²
(bez kotłowni)

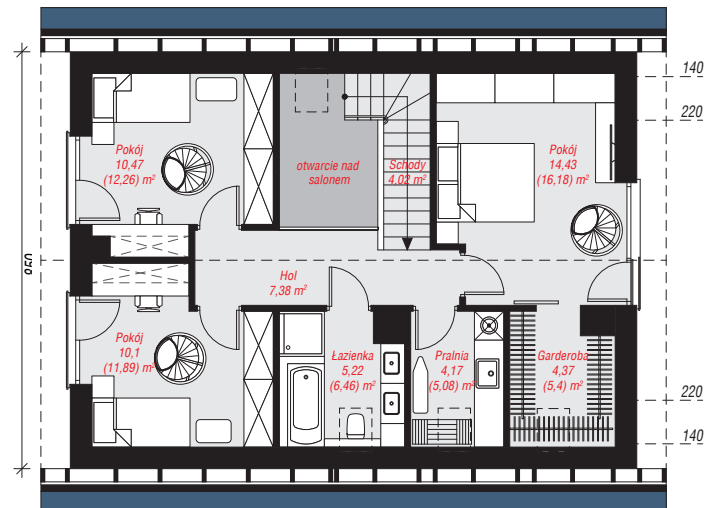
powierzchnia kotłowni: 3,40 m²
powierzchnia zabudowy: 98,58 m²
powierzchnia podłóg: 143,15 m²
kubatura: 676,08 m³
wysokość budynku: 8,80 m
powierzchnia dachu: 173,80 m²
min. wymiary działki: 16,50 x 19,55 m

Technologia i konstrukcja

ściany: bloczek z betonu komórkowego H+H 24 cm,
styropian Termo Organika 20 cm, tynk; **strop:** płyta
żelbetowa; **ścianka kolankowa:** 134 cm; **dach:**
dwuspadowy, nachylenie 42 st., więźba drewniana,
dachówka ceramiczna; **kocioł:** gazowy



PARTER: 73,24 (74,48) m²



PODDASZE: 60,16 (68,67) m²



Do projektu możesz wprowadzić zmiany,
na które wyrazimy bezpłatną zgodę.

Zobacz dostępne wersje projektu,
wizualizacje wnętrz i zdjęcia z realizacji
na www.archon.pl