

Dom w wisteriach 15

PEŁNOBRANŻOWE ODBICIE LUSTRZANE

Dom jednorodzinny z poddaszem użytkowym
5 pokoi, 1 kuchnia, 2 łazienki, spiżarka, kotłownia,
garderoby

powierzchnia domu: 129,97 m²
(bez kotłowni)

powierzchnia kotłowni: 5,08 m²

powierzchnia zabudowy: 99,00 m²

powierzchnia podłóg: 147,41 m²

kubatura: 648,48 m³

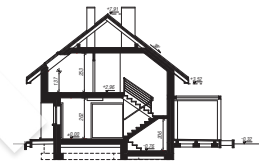
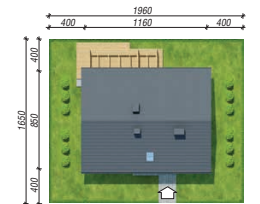
wysokość budynku: 8,23 m

powierzchnia dachu: 169,92 m²

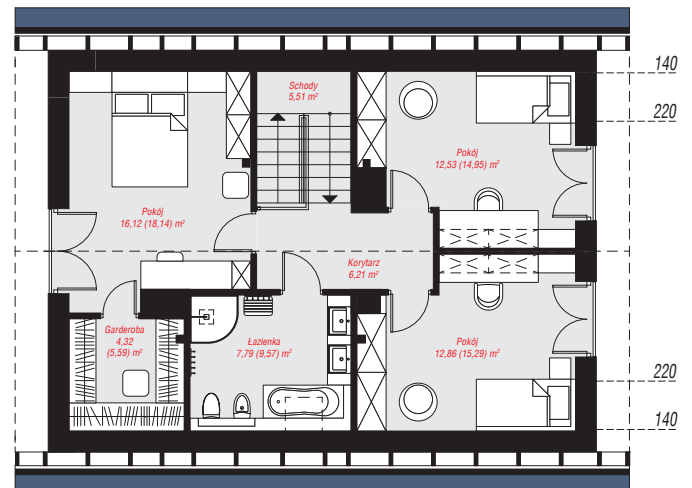
min. wymiary działki: 16,50 x 19,60 m

Technologia i konstrukcja

ściany: bloczek z betonu komórkowego H+H 24 cm,
styropian Termo Organika 20 cm, tynk; **strop:** płyta
żelbetowa; **ścianka kolankowa:** 137 cm; **dach:**
dwuspadowy, nachylenie 38 st., więźba drewniana,
blacha dachówkowa, okno dachowe 3; **kocioł:** gazowy



PARTER: 69,71 (72,15) m²



PODDASZE: 65,34 (75,26) m²



Do projektu możesz wprowadzić zmiany,
na które wyrazimy bezpłatną zgodę.

Zobacz dostępne wersje projektu,
wizualizacje wnętrz i zdjęcia z realizacji
na www.archon.pl