

Dom pod jarząbem 26 (G2)

Dom jednorodzinny parterowy
5 pokoi, 1 kuchnia, 1 łazienka, spiżarka, toaleta,
kotłownia, garderoby, garaż

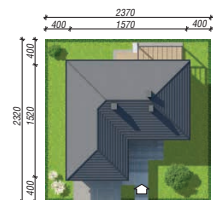
powierzchnia domu: 107,20 m²
(bez kotłowni, garażu)

powierzchnia garażu: 35,70 m²
powierzchnia kotłowni: 3,10 m²

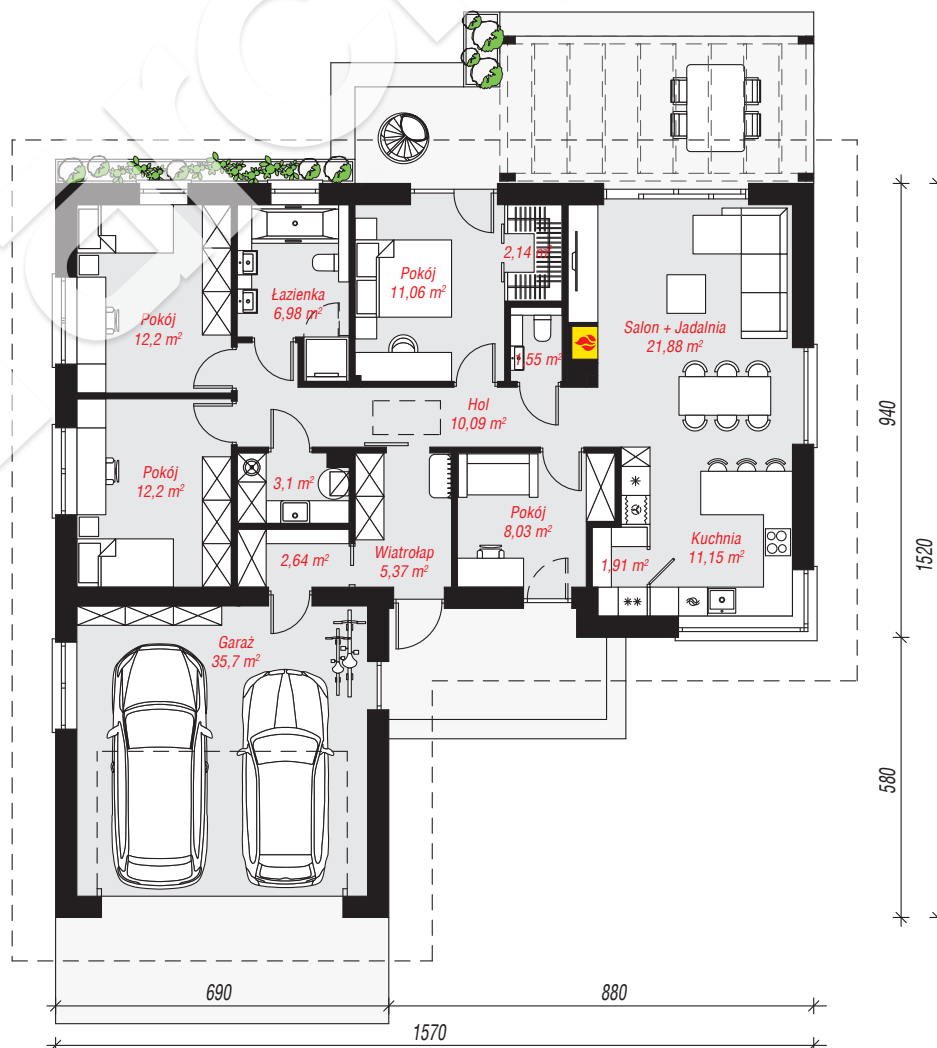
powierzchnia zabudowy: 188,22 m²
powierzchnia podłóg: 146,00 m²
kubatura: 965,08 m³
wysokość budynku: 6,79 m
powierzchnia dachu: 284,60 m²
min. wymiary działki: 23,20 x 23,70 m

Technologia i konstrukcja

ściany: bloczek z betonu komórkowego H+H 24 cm, styropian Termo Organika 20 cm, tynk; **strop:** płyta żelbetowa; **dach:** czterospadowy, nachylenie 30 st., więźba drewniana, dachówka ceramiczna; **kocioł:** gazowy



archon



Do projektu możesz wprowadzić zmiany,
na które wyrazimy bezpłatną zgodę.

Zobacz dostępne wersje projektu,
wizualizacje wnętrz i zdjęcia z realizacji
na www.archon.pl