

# Dom w naręczach 7 (R2)

Dom dwurodzinny (jednorodzinny dwulokalowy) z poddaszem użytkowym  
12 pokoi, 2 kuchnie, 4 łazienki, kotłownia, garaż

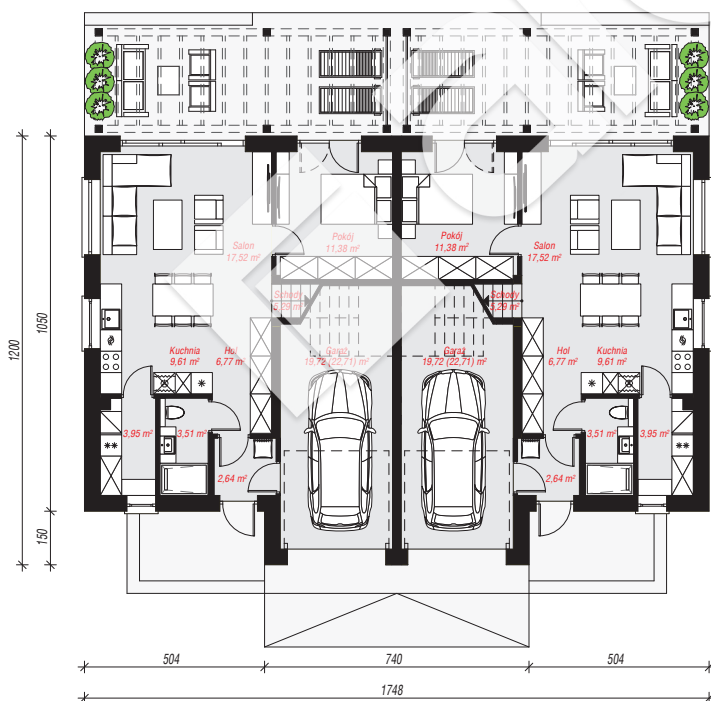
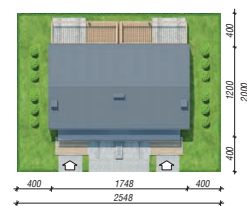
**powierzchnia domu:** 249,46 m<sup>2</sup>  
(bez kotłowni, garażu)

powierzchnia garażu: 39,44 m<sup>2</sup>  
powierzchnia kotłowni: 7,90 m<sup>2</sup>

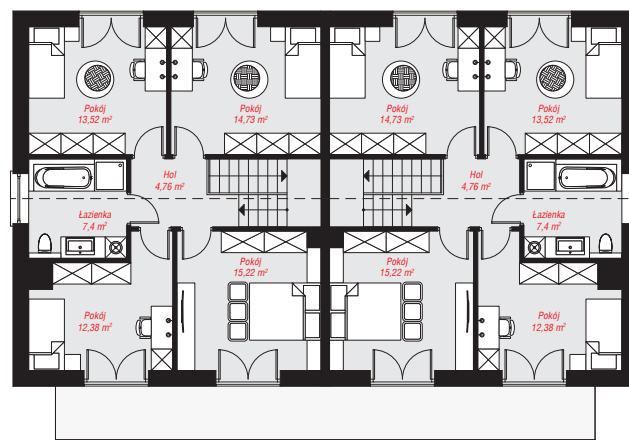
powierzchnia zabudowy: 195,23 m<sup>2</sup>  
powierzchnia podłóg: 302,78 m<sup>2</sup>  
kubatura: 1 419,01 m<sup>3</sup>  
wysokość budynku: 9,05 m  
powierzchnia dachu: 211,93 m<sup>2</sup>  
min. wymiary działki: 20,00 x 25,48 m

## Technologia i konstrukcja

**ściany:** bloczek z betonu komórkowego H+H 24 cm, styropian Termo Organika 20 cm, tynk; **strop:** płyta żelbetowa; **ścianka kolankowa:** 244 cm; **dach:** dwuspadowy, nachylenie 30 st., więźba drewniana, blacha; **kocioł:** gazowy



PARTER: 160,78 (166,76) m<sup>2</sup>



PODDASZE: 136,02 (0,00) m<sup>2</sup>



Do projektu możesz wprowadzić zmiany, na które wyrazimy bezpłatną zgodę.

Zobacz dostępne wersje projektu, wizualizacje wnętrz i zdjęcia z realizacji na [www.archon.pl](http://www.archon.pl)