

# Dom w rozspankach 2 (E) OZE

PEŁNOBRANŻOWE ODBICIE LUSTRZANE

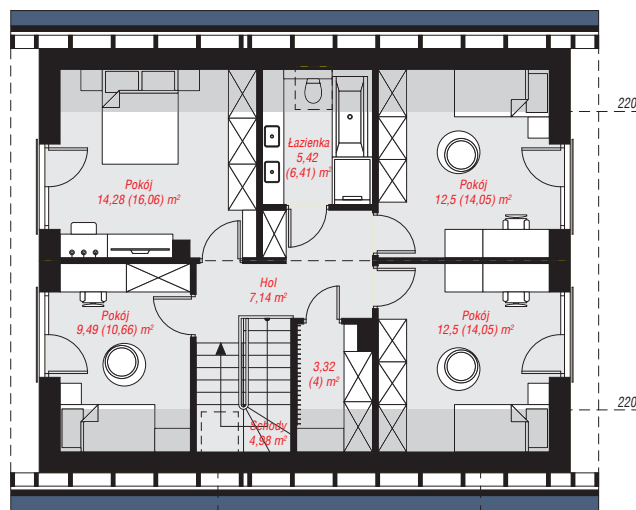
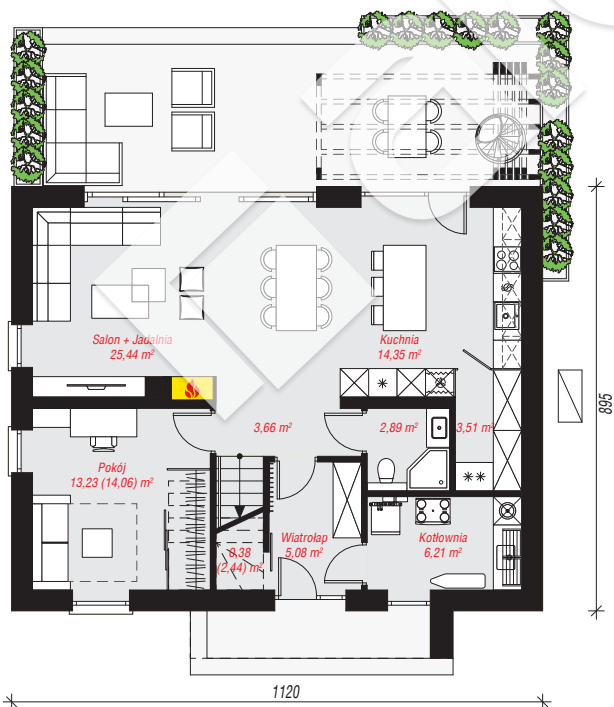
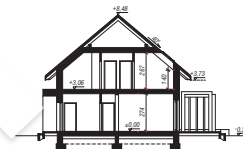
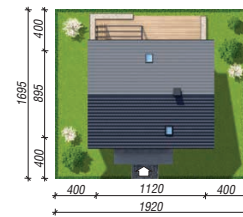
Dom jednorodzinny z poddaszem użytkowym  
6 pokoi, 1 kuchnia, 2 łazienki, spiżarka, kotłownia,  
garderoby

**powierzchnia domu:** 138,17 m<sup>2</sup>  
(bez kotłowni)

**powierzchnia kotłowni:** 6,21 m<sup>2</sup>  
**powierzchnia zabudowy:** 100,64 m<sup>2</sup>  
**powierzchnia podłóg:** 154,99 m<sup>2</sup>  
**kubatura:** 693,47 m<sup>3</sup>  
**wysokość budynku:** 8,80 m  
**powierzchnia dachu:** 171,69 m<sup>2</sup>  
**min. wymiary działki:** 16,95 x 19,20 m

## Technologia i konstrukcja

**ściany:** bloczek z betonu komórkowego H+H 24 cm,  
styropian Termo Organika 20 cm, tynk; **strop:** płyta  
żelbetowa; **ścianka kolankowa:** 140 cm; **dach:**  
dwuspadowy, nachylenie 40 st., więźba drewniana,  
dachówka ceramiczna; **kocioł:** pompa ciepła



PARTER: 74,75 (77,64) m<sup>2</sup>

PODDASZE: 69,63 (77,35) m<sup>2</sup>



Do projektu możesz wprowadzić zmiany,  
na które wyrazimy bezpłatną zgodę.

Zobacz dostępne wersje projektu,  
wizualizacje wnętrz i zdjęcia z realizacji  
na [www.archon.pl](http://www.archon.pl)