

Dom w zielistkach 30

Dom jednorodzinny z poddaszem użytkowym
4 pokoje, 1 kuchnia, 2 łazienki, spiżarka, kotłownia,
garderoby

powierzchnia domu: 96,07 m²
(bez kotłowni)

powierzchnia kotłowni: 7,75 m²

powierzchnia zabudowy: 75,95 m²

powierzchnia podłóg: 113,40 m²

kubatura: 514,57 m³

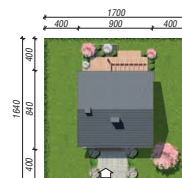
wysokość budynku: 8,57 m

powierzchnia dachu: 138,50 m²

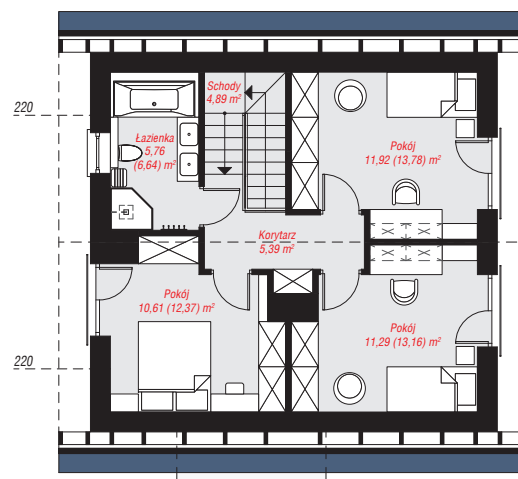
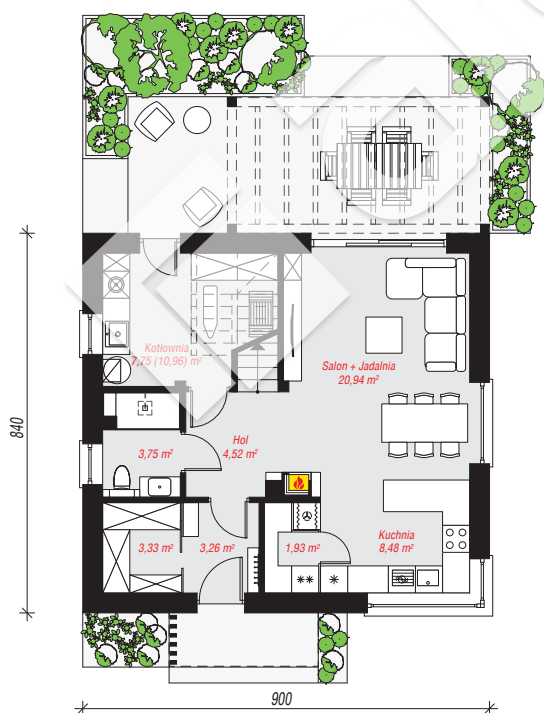
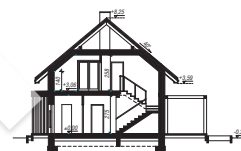
min. wymiary działki: 16,40 x 17,00 m

Technologia i konstrukcja

ściany: bloczek z betonu komórkowego H+H 24 cm, styropian Termo Organika 20 cm, tynk; **strop:** płyta żelbetowa; **ścianka kolankowa:** 140 cm; **dach:** dwuspadowy, nachylenie 40 st., więźba drewniana, blacha dachówkowa; **kocioł:** gazowy, możliwość zamiany na paliwo stałe po adaptacji (pow. kotłowni powyżej 6m2)



archon



PARTER: 53,96 (57,17) m²

PODDASZE: 49,86 (56,23) m²



Do projektu możesz wprowadzić zmiany,
na które wyrazimy bezpłatną zgodę.

Zobacz dostępne wersje projektu,
wizualizacje wnętrz i zdjęcia z realizacji
na www.archon.pl