

# Dom w zielistkach 30

PEŁNOBRANŻOWE ODBICIE LUSTRZANE

Dom jednorodzinny z poddaszem użytkowym  
4 pokoje, 1 kuchnia, 2 łazienki, spiżarka, kotłownia,  
garderoby

**powierzchnia domu:** 96,07 m<sup>2</sup>  
(bez kotłowni)

**powierzchnia kotłowni:** 7,75 m<sup>2</sup>

**powierzchnia zabudowy:** 75,95 m<sup>2</sup>

**powierzchnia podłóg:** 113,40 m<sup>2</sup>

**kubatura:** 514,57 m<sup>3</sup>

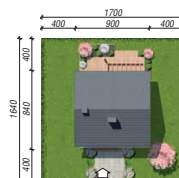
**wysokość budynku:** 8,57 m

**powierzchnia dachu:** 138,50 m<sup>2</sup>

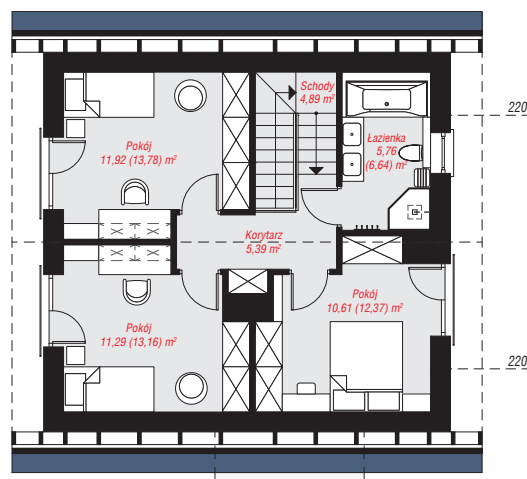
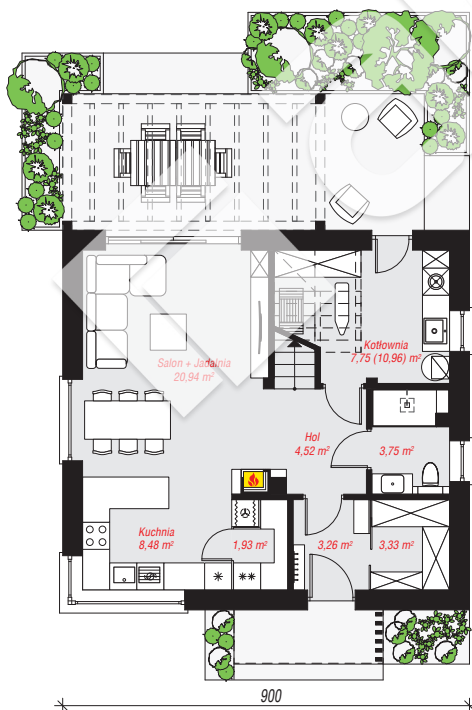
**min. wymiary działki:** 16,40 x 17,00 m

## Technologia i konstrukcja

**ściany:** bloczek z betonu komórkowego H+H 24 cm, styropian Termo Organika 20 cm, tynk; **strop:** płyta żelbetowa; **ścianka kolankowa:** 140 cm; **dach:** dwuspadowy, nachylenie 40 st., więźba drewniana, blacha dachówkowa; **kocioł:** gazowy, możliwość zamiany na paliwo stałe po adaptacji (pow. kotłowni powyżej 6m2)



archon



**PARTER:** 53,96 (57,17) m<sup>2</sup>

**PODDASZE:** 49,86 (56,23) m<sup>2</sup>



Do projektu możesz wprowadzić zmiany,  
na które wyrazimy bezpłatną zgodę.

Zobacz dostępne wersje projektu,  
wizualizacje wnętrz i zdjęcia z realizacji  
na [www.archon.pl](http://www.archon.pl)