

Dom w rododendronach 11 ver.3

PEŁNOBRANŻOWE ODBICIE LUSTRZANE

Dom jednorodzinny z poddaszem użytkowym
5 pokoi, 1 kuchnia, 2 łazienki, kotłownia

powierzchnia domu: 89,22 m²
(bez kotłowni)

powierzchnia kotłowni: 3,54 m²

powierzchnia zabudowy: 69,62 m²

powierzchnia podłóg: 101,51 m²

kubatura: 484,84 m³

wysokość budynku: 8,53 m

powierzchnia dachu: 127,26 m²

min. wymiary działki: 16,45 x 16,20 m

Technologia i konstrukcja

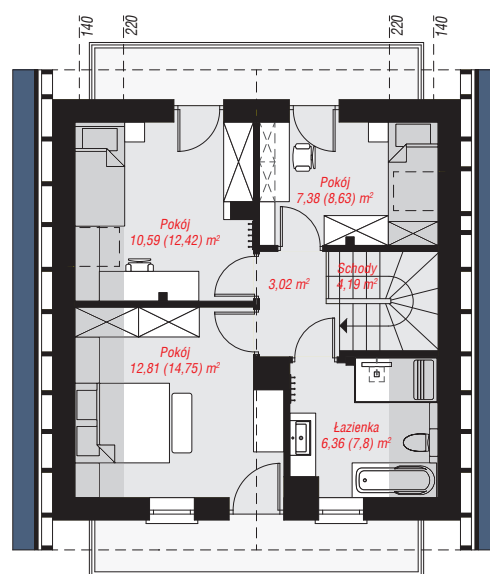
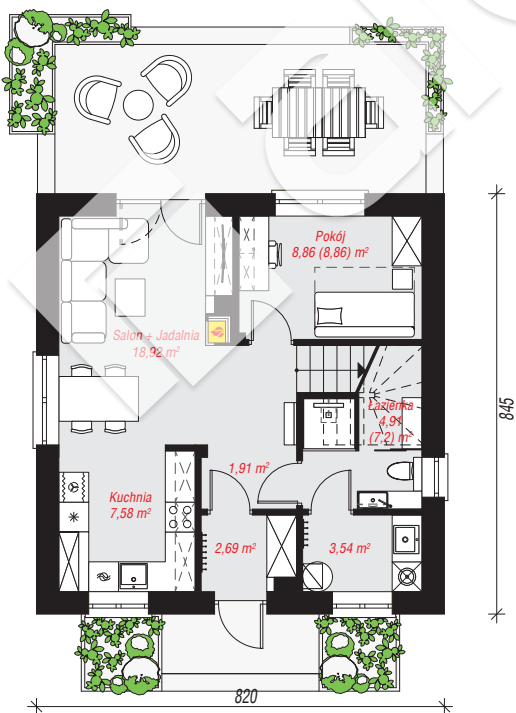
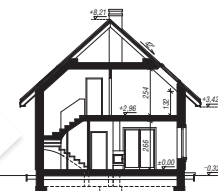
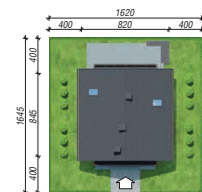
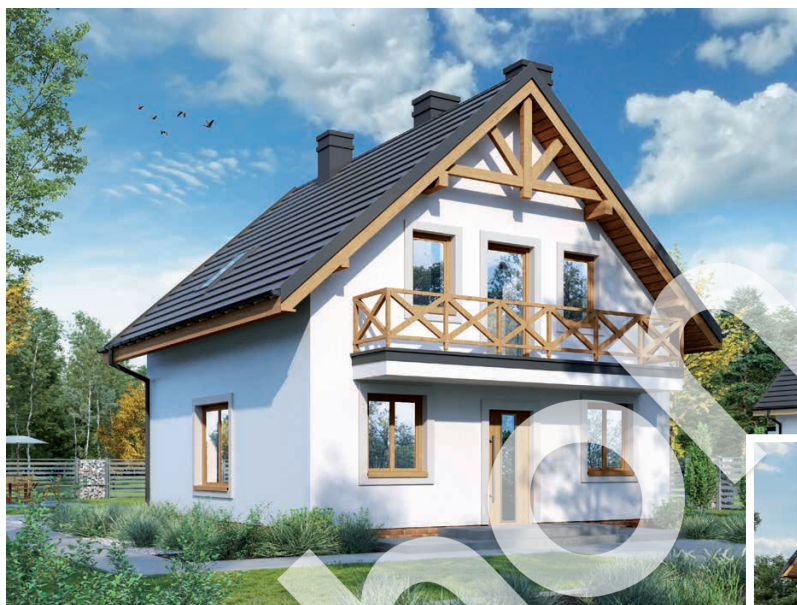
ściany: pustak ceramiczny Porotherm 25 cm, styropian

Termo Organika 20 cm, tynk; **strop:** płyta żelbetowa;

ścianka kolankowa: 132 cm; **dach:** dwuspadowy,

nachylenie 42 st., więźba drewniana, dachówka

ceramiczna, okno dachowe 3; **kocioł:** gazowy



PARTER: 48,41 (50,70) m²

PODDASZE: 44,35 (50,81) m²



Do projektu możesz wprowadzić zmiany, na które wyrazimy bezpłatną zgodę.

Zobacz dostępne wersje projektu, wizualizacje wnętrza i zdjęcia z realizacji na www.archon.pl