

Dom w szyszkowcach 11 (G2E) OZE

PEŁNOBRANŻOWE ODBICIE LUSTRZANE

archon
PROJEKTY DOMÓW

Dom jednorodzinny z poddaszem użytkowym
6 pokoi, 1 kuchnia, 2 łazienki, spiżarka, kotłownia,
garderoby, garaż

powierzchnia domu: 139,47 m²
(bez kotłowni, garażu)

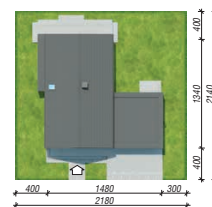
powierzchnia garażu: 36,18 m²
powierzchnia kotłowni: 5,83 m²

powierzchnia zabudowy: 150,16 m²
powierzchnia podłóg: 196,53 m²
kubatura: 870,13 m³
wysokość budynku: 8,43 m
powierzchnia dachu: 157,90 m²

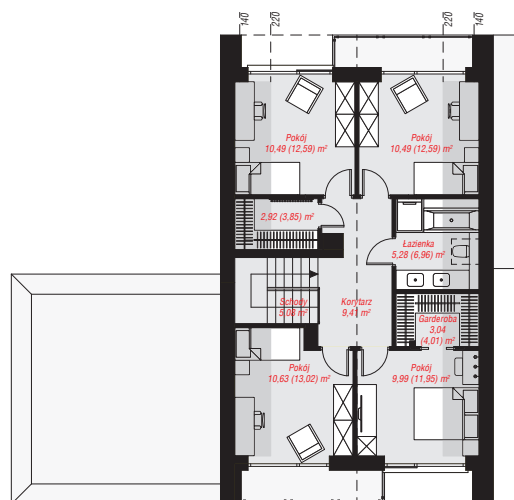
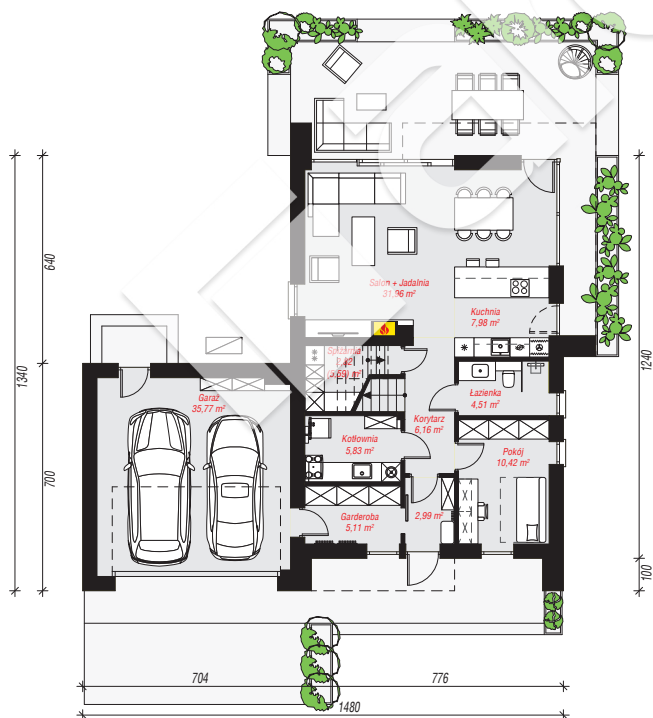
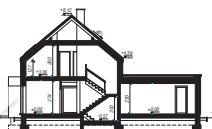
min. wymiary działki: 21,40 x 21,80 m
po adaptacji*: 20,80 x 21,40 m
(Likwidacja okien i okna dachowego na elewacji bocznej.)

Technologia i konstrukcja

ściany: bloczek z betonu komórkowego H+H 24 cm,
styropian Termo Organika 20 cm, tynk; **strop:** płyta
żelbetowa; **ścianka kolankowa:** 127 cm; **dach:**
dwuspadowy, nachylenie 40 st., więźba drewniana,
dachówka ceramiczna, okno dachowe 3; **kocioł:**
pompa ciepła



archon



PARTER: 113,80 (116,73) m²

PODDASZE: 67,68 (79,80) m²



Do projektu możesz wprowadzić zmiany,
na które wyrazimy bezpłatną zgodę.

Zobacz dostępne wersje projektu,
wizualizacje wnętrz i zdjęcia z realizacji
na www.archon.pl