

Dom w asarinach 2 (E) OZE

PEŁNOBRANŻOWE ODBICIE LUSTRZANE

Dom jednorodzinny z poddaszem użytkowym
6 pokoi, 1 kuchnia, 2 łazienki, spiżarka, kotłownia,
pralnia, garderoby

powierzchnia domu: 131,85 m²
(bez kotłowni)

powierzchnia kotłowni: 5,39 m²

powierzchnia zabudowy: 109,01 m²

powierzchnia podłóg: 153,88 m²

kubatura: 705,26 m³

wysokość budynku: 8,11 m

powierzchnia dachu: 139,10 m²

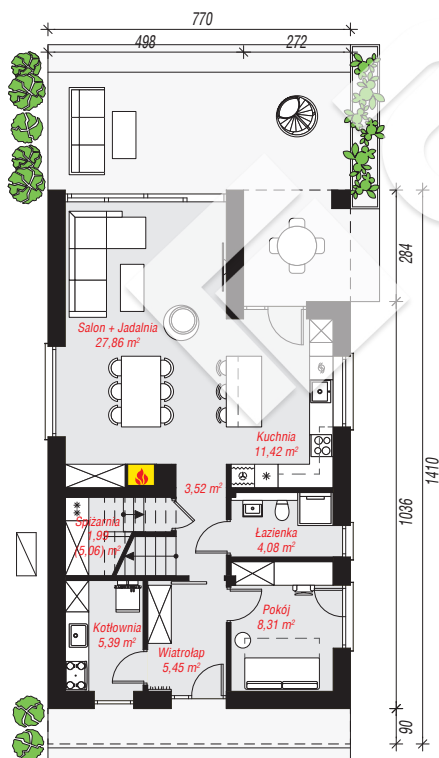
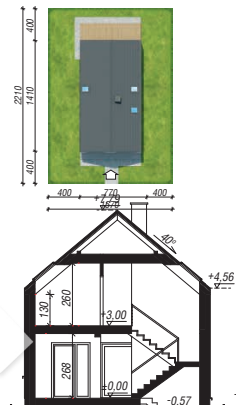
min. wymiary działki: 22,10 x 15,70 m

po adaptacji*: 10,70 x 22,10 m

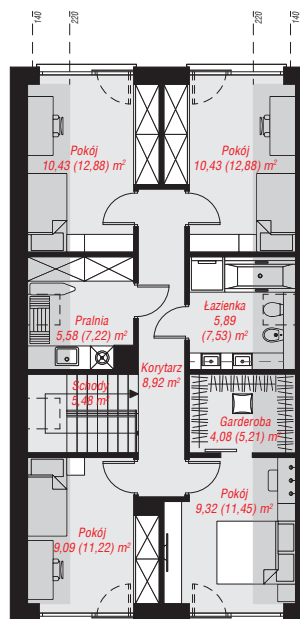
(Likwidacja okien na elewacjach bocznych oraz
połaciowych, przeniesienie okna w pokoju na parterze na
elewację frontową.)

Technologia i konstrukcja

ściany: bloczek z betonu komórkowego H+H 24 cm,
styropian Termo Organika 20 cm, tynk; **strop:** płyta
żelbetowa; **ścianka kolankowa:** 130 cm; **dach:**
dwuspadowy, nachylenie 40 st., więźba drewniana,
dachówka ceramiczna; **kocioł:** pompa ciepła



PARTER: 68,02 (71,09) m²



PODDASZE: 69,22 (82,79) m²



Do projektu możesz wprowadzić zmiany,
na które wyrazimy bezpłatną zgodę.

Zobacz dostępne wersje projektu,
wizualizacje wnętrz i zdjęcia z realizacji
na www.archon.pl