

Dom pod miłorzębem 27 (B)

Dom do zabudowy bliźniaczej piętrowy
4 pokoje, 1 kuchnia, 1 łazienka, toaleta, kotłownia,
garderoby

powierzchnia domu: 104,34 m²
(bez kotłowni)

powierzchnia kotłowni: 4,23 m²

powierzchnia zabudowy: 76,30 m²

powierzchnia podłóg: 111,60 m²

kubatura: 579,73 m³

wysokość budynku: 9,30 m

powierzchnia dachu: 87,80 m²

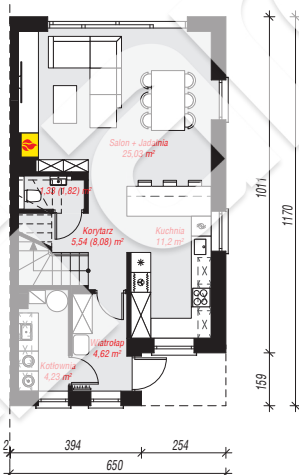
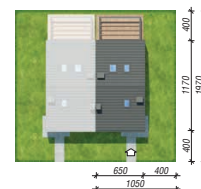
min. wymiary działki: 19,70 x 10,50 m

po adaptacji*: 9,50 x 19,70 m

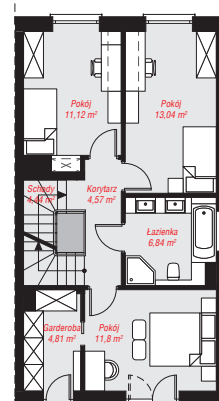
(Likwidacja okien w ścianie szczytowej.)

Technologia i konstrukcja

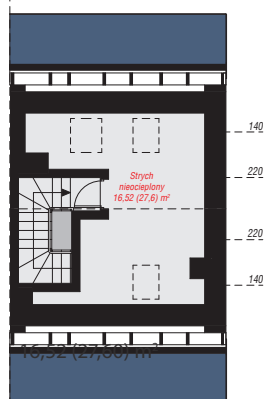
ściany: bloczek z betonu komórkowego H+H 24 cm, styropian Termo Organika 20 cm, tynk; **strop:** płyta żelbetowa; **dach:** dwuspadowy, nachylenie 30 st., więźba drewniana, dachówka ceramiczna, okno dachowe 3; **kocioł:** gazowy



PARTER: 51,95 (54,98) m²



PIĘTRO: 56,62 (0,00) m²



STRYCH NIEOCIEPLONY: 16,52 (27,63) m²



Do projektu możesz wprowadzić zmiany, na które wyrazimy bezpłatną zgodę.

Zobacz dostępne wersje projektu, wizualizacje wnętrz i zdjęcia z realizacji na www.archon.pl