

# Dom pod miłorzębem 27 (B)

PEŁNOBRANŻOWE ODBICIE LUSTRZANE

Dom do zabudowy bliźniaczej piętrowy  
4 pokoje, 1 kuchnia, 1 łazienka, toaleta, kotłownia,  
garderoby

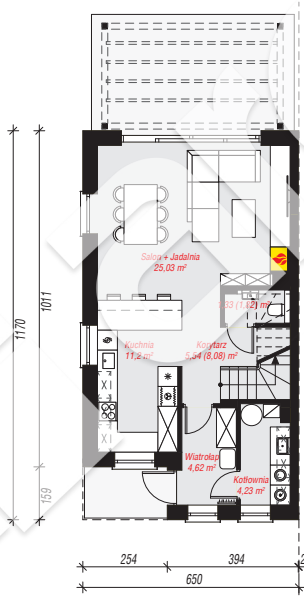
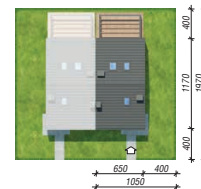
**powierzchnia domu:** 104,34 m<sup>2</sup>  
(bez kotłowni)

**powierzchnia kotłowni:** 4,23 m<sup>2</sup>  
powierzchnia zabudowy: 76,30 m<sup>2</sup>  
powierzchnia podłóg: 111,60 m<sup>2</sup>  
kubatura: 579,73 m<sup>3</sup>  
wysokość budynku: 9,30 m  
powierzchnia dachu: 87,80 m<sup>2</sup>

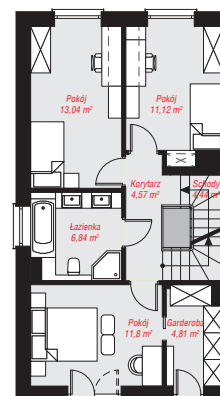
min. wymiary działki: 19,70 x 10,50 m  
po adaptacji\*: 9,50 x 19,70 m  
(Likwidacja okien w ścianie szczytowej.)

## Technologia i konstrukcja

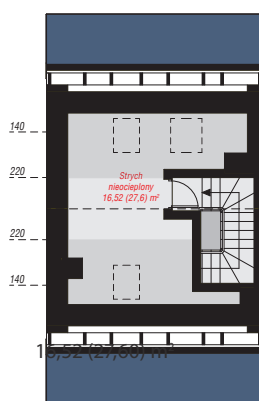
**ściany:** bloczek z betonu komórkowego H+H 24 cm, styropian Termo Organika 20 cm, tynk; **strop:** płyta żelbetowa; **dach:** dwuspadowy, nachylenie 30 st., więźba drewniana, dachówka ceramiczna, okno dachowe 3; **kocioł:** gazowy



PARTER: 51,95 (54,98) m<sup>2</sup>



PIĘTRO: 56,62 (0,00) m<sup>2</sup>



STRYCH NIEOCIEPLONY: 16,52 (27,6) m<sup>2</sup>



Do projektu możesz wprowadzić zmiany, na które wyrazimy bezpłatną zgodę.

Zobacz dostępne wersje projektu, wizualizacje wnętrz i zdjęcia z realizacji na [www.archon.pl](http://www.archon.pl)