

# Dom w modrakach 2 (R2)

Dom dwurodzinny (jednorodzinny dwulokalowy) z poddaszem użytkowym  
8 pokoi, 2 kuchnie, 2 łazienki, toaleta

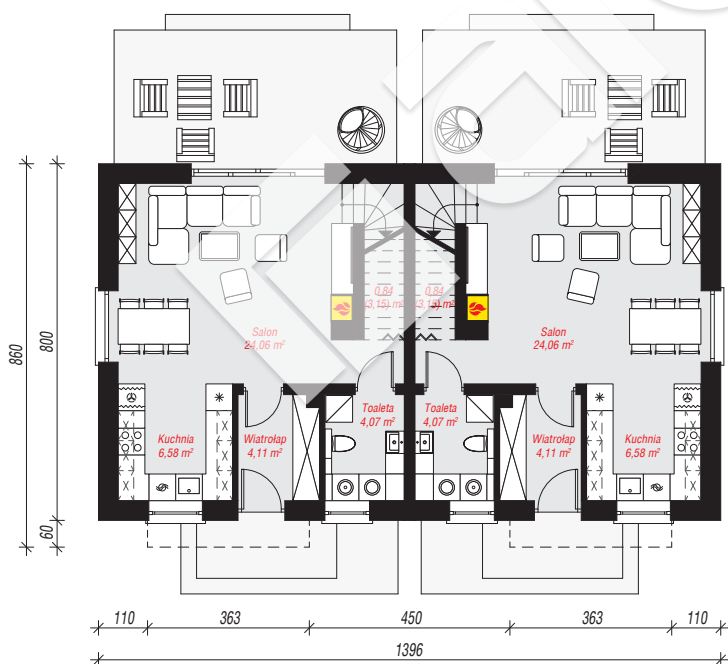
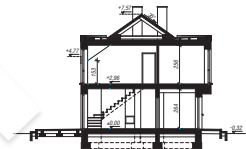
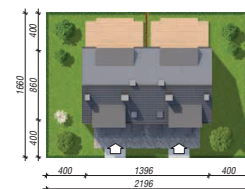
**powierzchnia domu: 160,80 m<sup>2</sup>**

powierzchnia zabudowy: 116,44 m<sup>2</sup>  
powierzchnia podłóg: 170,34 m<sup>2</sup>  
kubatura: 774,13 m<sup>3</sup>  
wysokość budynku: 7,89 m  
powierzchnia dachu: 134,60 m<sup>2</sup>

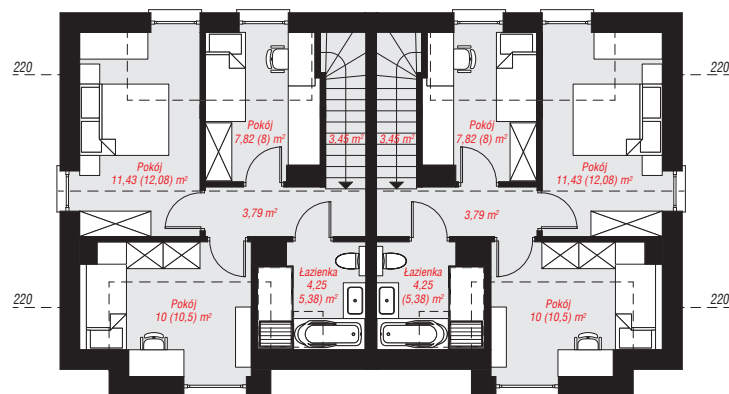
min. wymiary działki: 16,60 x 21,96 m

## Technologia i konstrukcja

**ściany:** bloczek z betonu komórkowego H+H 24 cm, styropian Termo Organika 20 cm, tynk; **strop:** płyta żelbetowa; **ścianka kolankowa:** 153 cm; **dach:** dwuspadowy, nachylenie 35 st., więźba drewniana, dachówka ceramiczna, okno dachowe 3; **kocioł:** gazowy



PARTER: 79,32 (83,94) m<sup>2</sup>



PODDASZE: 81,48 (86,40) m<sup>2</sup>



Do projektu możesz wprowadzić zmiany, na które wyrazimy bezpłatną zgodę.

Zobacz dostępne wersje projektu, wizualizacje wnętrz i zdjęcia z realizacji na [www.archon.pl](http://www.archon.pl)