

Dom w bratkach 20 (R2BE)

Dom dwurodziny do zabudowy bliźniaczej z poddaszem użytkowym
4 pokoje, 2 łazienki, spiżarka

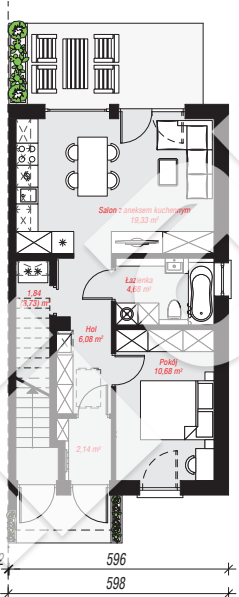
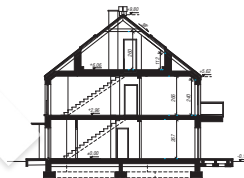
powierzchnia domu: 93,97 m²

powierzchnia zabudowy: 62,55 m²
powierzchnia podłóg: 95,86 m²
kubatura: 500,76 m³
wysokość budynku: 9,99 m
powierzchnia dachu: 79,03 m²

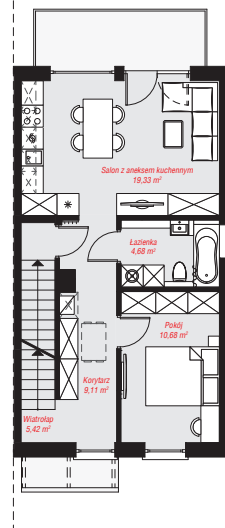
min. wymiary działki: 18,60 x 9,98 m
po adaptacji*: 7,48 x 18,60 m
(Likwidacja okien na elewacji bocznej.)

Technologia i konstrukcja

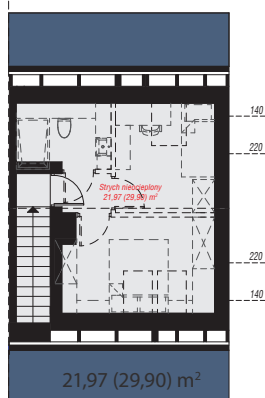
ściany: pustak ceramiczny Porotherm 18,8 cm, styropian Termo Organika 20 cm, tynk; **strop:** płyta żelbetowa; **ścianka kolankowa:** 240 cm; **dach:** dwuspadowy, nachylenie 38 st., więźba drewniana, blacha; **kocioł:** piecyki gazowe w mieszkaniach



PARTER: 44,75 (46,64) m²



PODDASZE: 49,22 (0,00) m²



STRYCH NIEOCIEPLONY: 21,97 (29,90) m²



Do projektu możesz wprowadzić zmiany, na które wyrazimy bezpłatną zgodę.

Zobacz dostępne wersje projektu, wizualizacje wnętrz i zdjęcia z realizacji na www.archon.pl