

Dom w kosaćcach 15

Dom jednorodzinny parterowy
5 pokoi, 1 kuchnia, 2 łazienki, spiżarka, kociłownia,
garderoby

powierzchnia domu: 119,92 m²
(bez kociłowni)

powierzchnia kociłowni: 4,16 m²

powierzchnia zabudowy: 160,49 m²

powierzchnia podłóg: 124,08 m²

kubatura: 822,83 m³

wysokość budynku: 6,49 m

powierzchnia dachu: 234,10 m²

min. wymiary działki: 17,30 x 25,20 m

po adaptacji*: 24,20 x 17,30 m

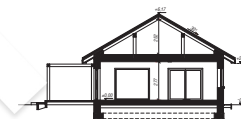
(Likwidacja okna w pokoju na elewacji bocznej.)

Technologia i konstrukcja

ściany: bloczek z betonu komórkowego H+H 24 cm,
styropian Termo Organika 20 cm, tynk; **strop:** płyta
żelbetowa; **dach:** dwuspadowy, nachylenie 30 st.,
więźba drewniana, dachówka ceramiczna; **kocioł:**
gazowy



archon



PARTER: 124,08 (0,00) m²



Do projektu możesz wprowadzić zmiany,
na które wyrazimy bezpłatną zgodę.

Zobacz dostępne wersje projektu,
wizualizacje wnętrz i zdjęcia z realizacji
na www.archon.pl