

Dom do zabudowy bliźniaczej piętrowy  
5 pokoi, 1 kuchnia, 2 łazienki, kotłownia, garaż

**powierzchnia domu:** 115,86 m<sup>2</sup>  
(bez kotłowni, garażu)

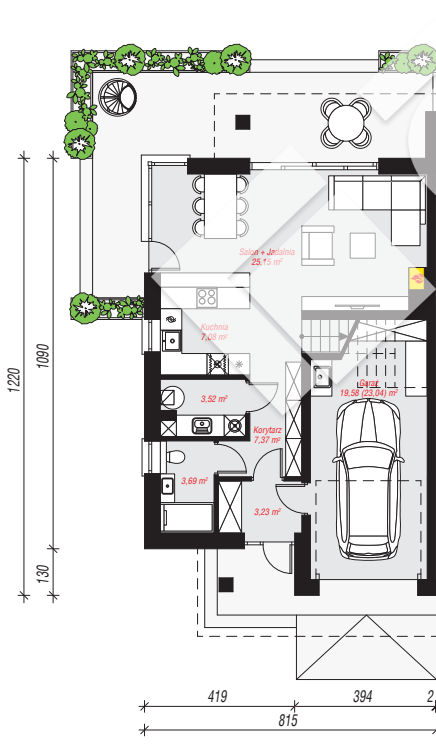
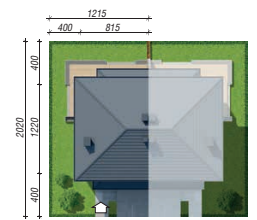
powierzchnia garażu: 19,58 m<sup>2</sup>  
powierzchnia kotłowni: 3,52 m<sup>2</sup>

powierzchnia zabudowy: 94,27 m<sup>2</sup>  
powierzchnia podłóg: 142,42 m<sup>2</sup>  
kubatura: 687,04 m<sup>3</sup>  
wysokość budynku: 8,85 m  
powierzchnia dachu: 145,64 m<sup>2</sup>

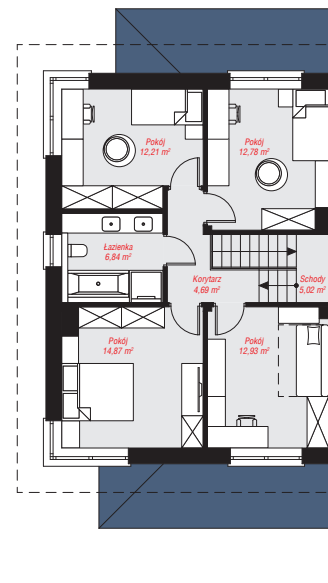
min. wymiary działki: 20,20 x 12,15 m

### Technologia i konstrukcja

**ściany:** bloczek z betonu komórkowego H+H 24 cm, styropian Termo Organika 20 cm, tynk; **strop:** płyta żelbetowa; **dach:** czterospadowy, nachylenie 22 st., więźba drewniana, dachówka ceramiczna; **kocioł:** gazowy



PARTER: 69,62 (73,08) m<sup>2</sup>



PIĘTRO: 69,34 (0,00) m<sup>2</sup>



Do projektu możesz wprowadzić zmiany, na które wyrazimy bezpłatną zgodę.

Zobacz dostępne wersje projektu, wizualizacje wnętrz i zdjęcia z realizacji na [www.archon.pl](http://www.archon.pl)