

Dom w rdostach 3

PEŁNOBRANŻOWE ODBICIE LUSTRZANE

archon
PROJEKTY DOMÓW

Dom jednorodzinny z poddaszem użytkowym
5 pokoi, 1 kuchnia, 2 łazienki, spiżarka, kotłownia,
pralnia, garderoby

powierzchnia domu: 109,75 m²
(bez kotłowni)

powierzchnia kotłowni: 3,16 m²

powierzchnia zabudowy: 85,07 m²

powierzchnia podłóg: 127,08 m²

kubatura: 555,29 m³

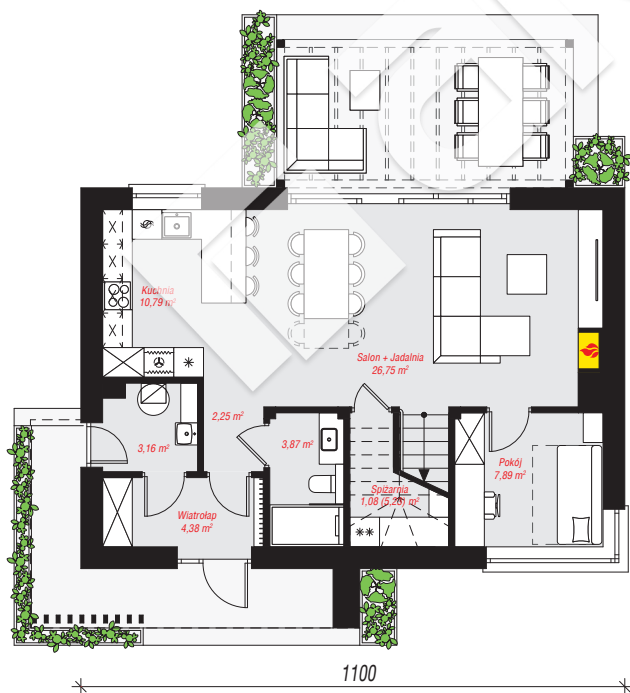
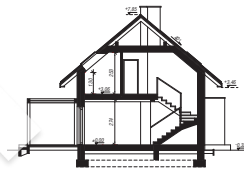
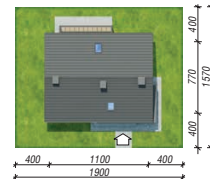
wysokość budynku: 8,17 m

powierzchnia dachu: 154,50 m²

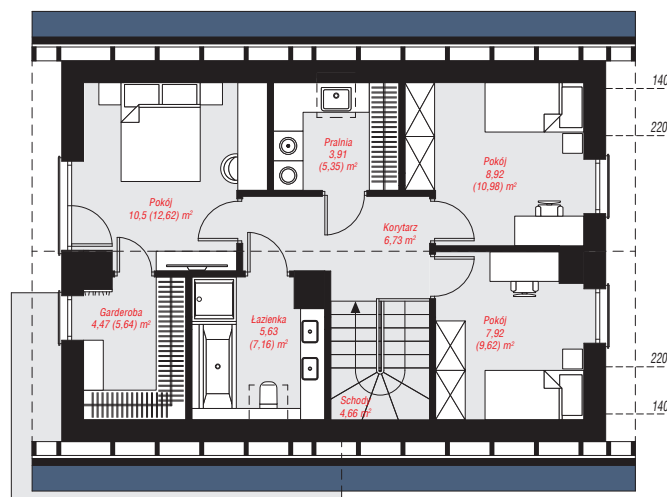
min. wymiary działki: 15,70 x 19,00 m

Technologia i konstrukcja

ściany: bloczek z betonu komórkowego H+H 24 cm,
styropian Termo Organika 20 cm, tynk; **strop:** płyta
żelbetowa; **ścianka kolankowa:** 130 cm; **dach:**
dwuspadowy, nachylenie 40 st., więźba drewniana,
dachówka ceramiczna; **kocioł:** gazowy, możliwość
zamiany na paliwo stałe po adaptacji (pow. kotłowni do
6m²)



PARTER: 60,17 (64,32) m²



PODDASZE: 52,74 (62,76) m²



Do projektu możesz wprowadzić zmiany,
na które wyrazimy bezpłatną zgodę.

Zobacz dostępne wersje projektu,
wizualizacje wnętrz i zdjęcia z realizacji
na www.archon.pl