

# Dom w rubinolach (GE) OZE

PEŁNOBRANŻOWE ODBICIE LUSTRZANE

**archon**  
PROJEKTY DOMÓW

Dom jednorodzinny z poddaszem użytkowym  
6 pokoi, 1 kuchnia, 2 łazienki, spiżarka, kotłownia,  
pralnia, garderoby, garaż

**powierzchnia domu:** 149,18 m<sup>2</sup>  
(bez kotłowni, garażu)

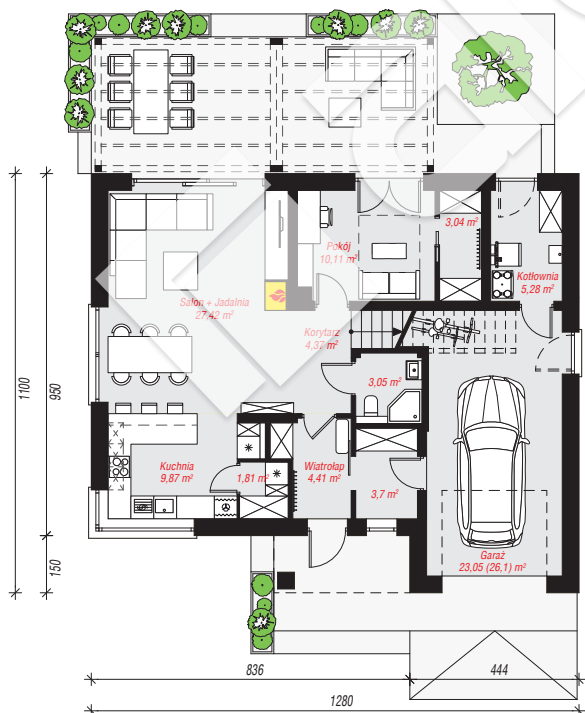
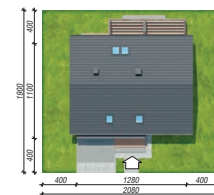
powierzchnia garażu: 22,95 m<sup>2</sup>  
powierzchnia kotłowni: 5,28 m<sup>2</sup>

powierzchnia zabudowy: 128,74 m<sup>2</sup>  
powierzchnia podłóg: 193,15 m<sup>2</sup>  
kubatura: 866,16 m<sup>3</sup>  
wysokość budynku: 8,93 m  
powierzchnia dachu: 212,41 m<sup>2</sup>

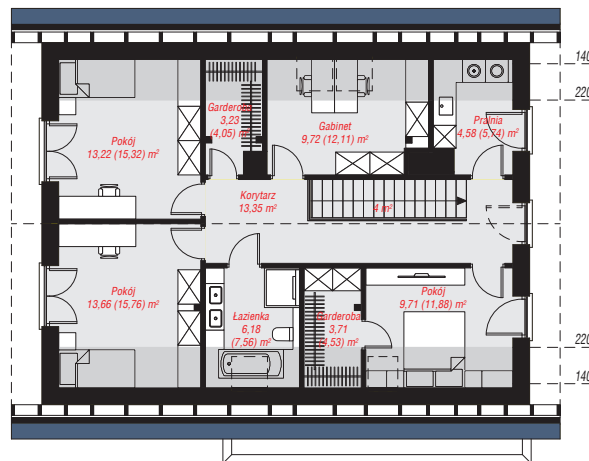
min. wymiary działki: 19,00 x 20,80 m  
po adaptacji\*: 19,80 x 19,00 m  
(Likwidacja otworów okiennych w ścianie szczytowej od  
strony garażu oraz doprojektowanie okien połaciowych.)

## Technologia i konstrukcja

**ściany:** bloczek z betonu komórkowego H+H 24 cm,  
styropian Termo Organika 20 cm, tynk; **strop:** płyta  
żelbetowa; **ścianka kolankowa:** 130 cm; **dach:**  
dwuspadowy, nachylenie 40 st., więźba drewniana,  
dachówka ceramiczna, okno dachowe 3; **kocioł:**  
pompa ciepła



PARTER: 96,11 (99,16) m<sup>2</sup>



PODDASZE: 81,36 (94,30) m<sup>2</sup>



Do projektu możesz wprowadzić zmiany,  
na które wyrazimy bezpłatną zgodę.

Zobacz dostępne wersje projektu,  
wizualizacje wnętrz i zdjęcia z realizacji  
na [www.archon.pl](http://www.archon.pl)