

# Dom nad rzeczką 2 (E)

PEŁNOBRANŻOWE ODBICIE LUSTRZANE

**archon**  
PROJEKTY DOMÓW

Dom jednorodzinny parterowy  
4 pokoje, 2 łazienki, kotłownia, garderoby

**powierzchnia domu:** 83,06 m<sup>2</sup>  
(bez kotłowni)

**powierzchnia kotłowni:** 2,92 m<sup>2</sup>

**powierzchnia zabudowy:** 126,46 m<sup>2</sup>

**powierzchnia podłóg:** 85,98 m<sup>2</sup>

**kubatura:** 589,94 m<sup>3</sup>

**wysokość budynku:** 5,83 m

**powierzchnia dachu:** 141,41 m<sup>2</sup>

**min. wymiary działki:** 17,00 x 22,00 m

**po adaptacji\*:** 20,00 x 17,00 m

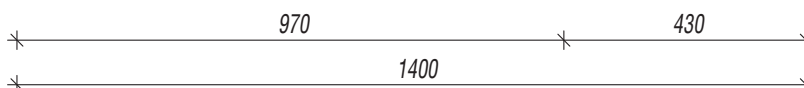
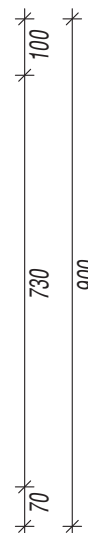
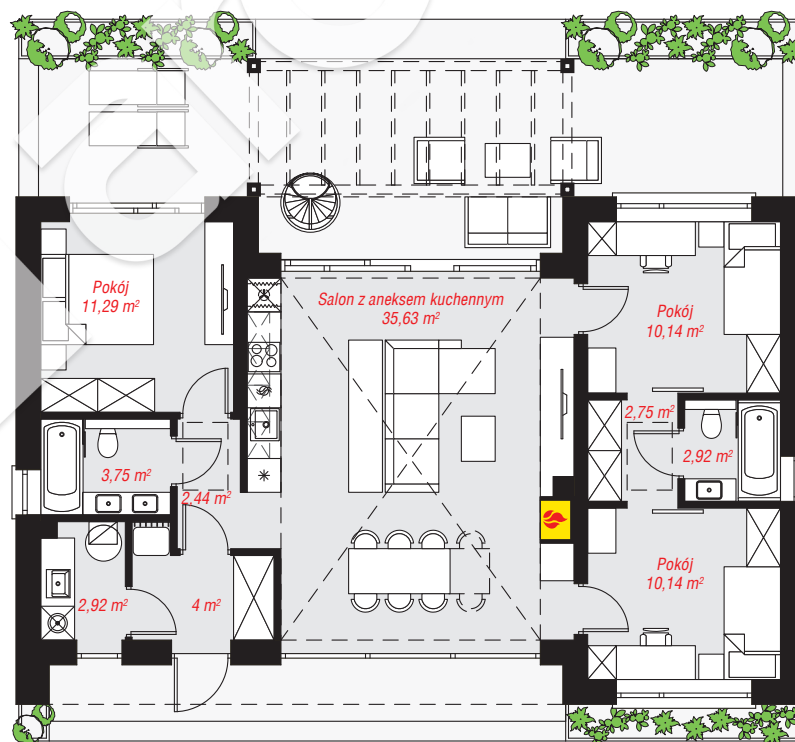
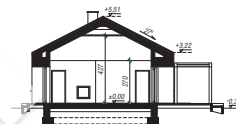
(Likwidacja okien w łazienkach.)

## Technologia i konstrukcja

**ściany:** bloczek z betonu komórkowego H+H 24 cm, styropian Termo Organika 20 cm, tynk; **strop:** płyta żelbetowa; **dach:** dwuspadowy, nachylenie 27 st., więźba drewniana, dachówka ceramiczna; **kocioł:** gazowy



archon



**PARTER:** 85,98 (0,00) m<sup>2</sup>



Do projektu możesz wprowadzić zmiany, na które wyrazimy bezpłatną zgodę.

Zobacz dostępne wersje projektu, wizualizacje wnętrz i zdjęcia z realizacji na [www.archon.pl](http://www.archon.pl)