

Dom w balsamowcach 15 (GE) OZE

Dom jednorodzinny z poddaszem użytkowym
5 pokoi, 1 kuchnia, 2 łazienki, spiżarka, kotłownia,
pralnia, garderoby, garaż, strych

powierzchnia domu: 126,36 m²
(bez kotłowni, garażu, strychu)

powierzchnia garażu: 19,04 m²

powierzchnia strychu: 17,37 m²

powierzchnia kotłowni: 7,25 m²

powierzchnia zabudowy: 121,35 m²

powierzchnia podłóg: 186,92 m²

kubatura: 813,26 m³

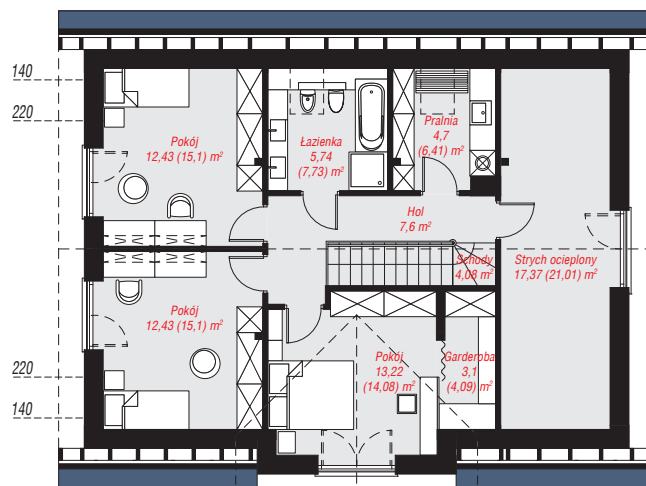
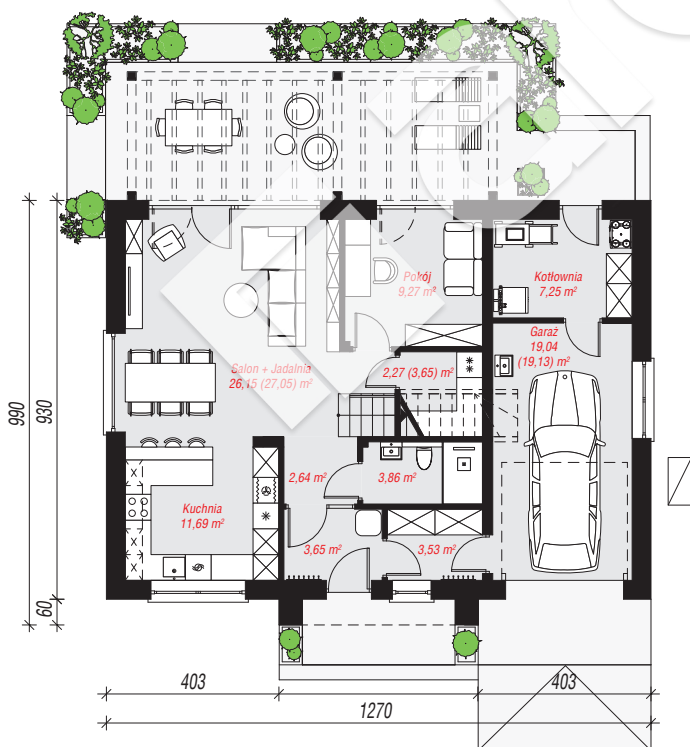
wysokość budynku: 8,61 m

powierzchnia dachu: 204,50 m²

min. wymiary działki: 17,90 x 20,70 m

Technologia i konstrukcja

ściany: bloczek z betonu komórkowego H+H 24 cm,
tynk; **strop:** płyta żelbetowa; **ścianka kolankowa:** 117
cm; **dach:** dwuspadowy, nachylenie 40 st., więźba
drewniana, blacha dachówkowa; **kocioł:** pompa ciepła



PARTER: 89,35 (91,72) m²

PODDASZE: 80,67 (95,20) m²



Do projektu możesz wprowadzić zmiany,
na które wyrazimy bezpłatną zgodę.

Zobacz dostępne wersje projektu,
wizualizacje wnętrz i zdjęcia z realizacji
na www.archon.pl