

# Dom w cieszyniankach 7 (E) OZE

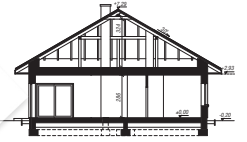
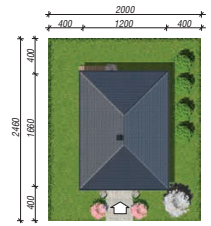
Dom jednorodzinny parterowy  
5 pokoi, 1 kuchnia, 2 łazienki, spiżarka, kotłownia,  
garderoby

**powierzchnia domu:** 132,43 m<sup>2</sup>  
(bez kotłowni)

powierzchnia kotłowni: 10,81 m<sup>2</sup>  
powierzchnia zabudowy: 199,77 m<sup>2</sup>  
powierzchnia podłóg: 143,24 m<sup>2</sup>  
kubatura: 1 063,71 m<sup>3</sup>  
wysokość budynku: 7,49 m  
powierzchnia dachu: 293,20 m<sup>2</sup>  
min. wymiary działki: 24,60 x 20,00 m

## Technologia i konstrukcja

**ściany:** bloczek z betonu komórkowego H+H 24 cm,  
styropian Termo Organika 20 cm, tynk; **strop:** płyta  
żelbetowa; **dach:** czterospadowy, nachylenie 30 st.,  
więźba drewniana, dachówka ceramiczna; **kocioł:**  
pompa ciepła



Do projektu możesz wprowadzić zmiany,  
na które wyrazimy bezpłatną zgodę.

Zobacz dostępne wersje projektu,  
wizualizacje wnętrz i zdjęcia z realizacji  
na [www.archon.pl](http://www.archon.pl)