

Dom w jabłonkach (E) OZE

Dom jednorodzinny z poddaszem użytkowym
5 pokoi, 1 kuchnia, 2 łazienki, spiżarka, kotłownia,
garderoby, garaż

powierzchnia domu: 115,72 m²
(bez kotłowni, garażu)

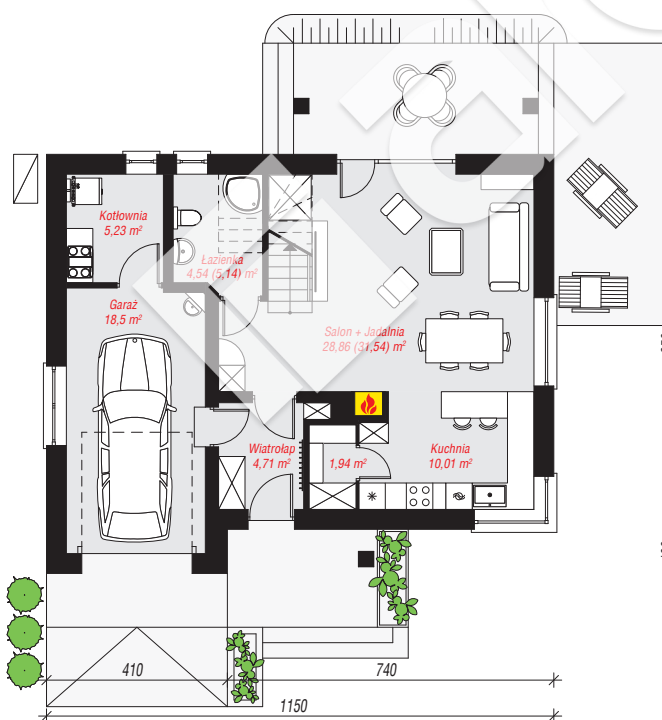
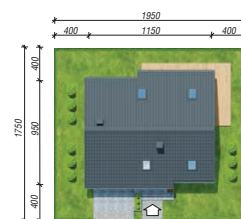
powierzchnia garażu: 18,50 m²
powierzchnia kotłowni: 5,23 m²

powierzchnia zabudowy: 102,27 m²
powierzchnia podłóg: 155,27 m²
kubatura: 685,26 m³
wysokość budynku: 8,60 m
powierzchnia dachu: 192,10 m²

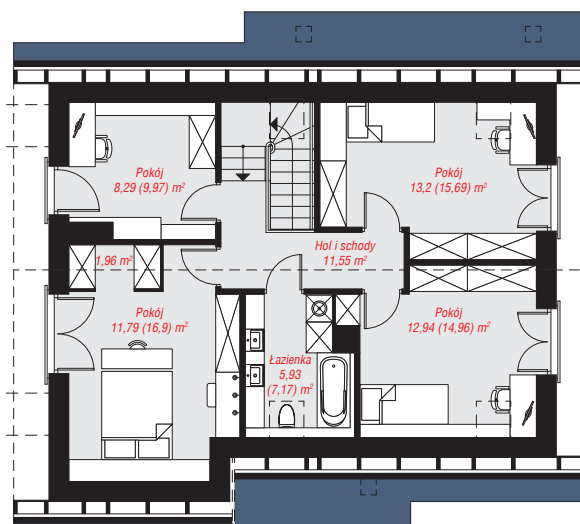
min. wymiary działki: 17,50 x 19,50 m

Technologia i konstrukcja

ściany: pustak ceramiczny Porotherm 25 cm, styropian Termo Organika 20 cm, tynk; **strop:** płyta żelbetowa;
ścianka kolankowa: 135 cm; **dach:** dwuspadowy,
nachylenie 40 st., więźba drewniana, dachówka
ceramiczna; **kocioł:** pompa ciepła



PARTER: 73,79 (77,07) m²



PODDASZE: 65,66 (78,20) m²



Do projektu możesz wprowadzić zmiany,
na które wyrazimy bezpłatną zgodę.

Zobacz dostępne wersje projektu,
wizualizacje wnętrz i zdjęcia z realizacji
na www.archon.pl