

# Dom w zielistkach 20 (E) OZE

Dom jednorodzinny z poddaszem użytkowym  
5 pokoi, 1 kuchnia, 2 łazienki, spiżarnia, kotłownia,  
garderoby

**powierzchnia domu:** 89,85 m<sup>2</sup>  
(bez kotłowni)

powierzchnia kotłowni: 4,60 m<sup>2</sup>

powierzchnia zabudowy: 69,49 m<sup>2</sup>

powierzchnia podłóg: 102,03 m<sup>2</sup>

kubatura: 459,22 m<sup>3</sup>

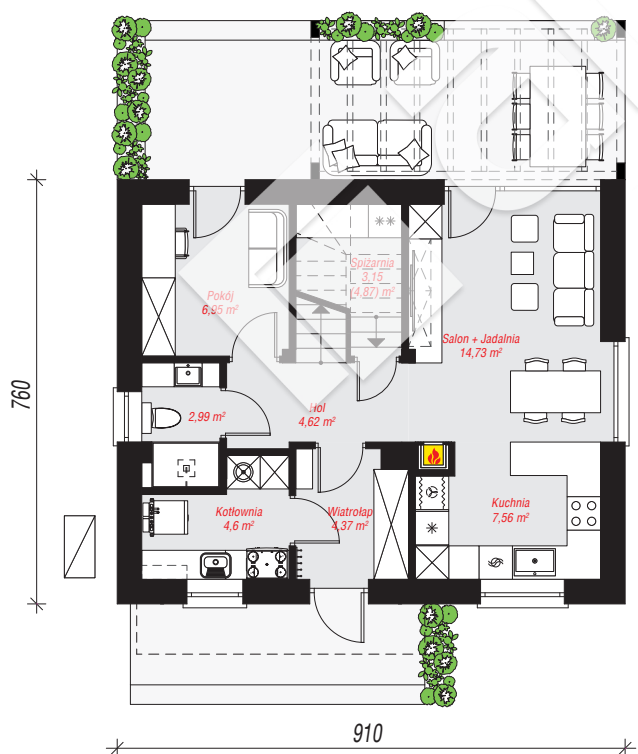
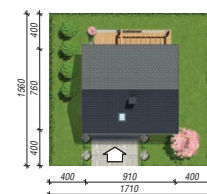
wysokość budynku: 8,35 m

powierzchnia dachu: 135,63 m<sup>2</sup>

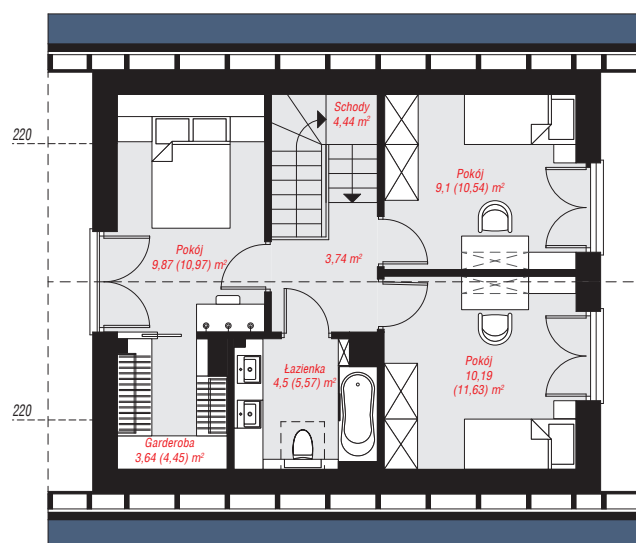
min. wymiary działki: 15,60 x 17,10 m

## Technologia i konstrukcja

**ściany:** bloczek z betonu komórkowego H+H 24 cm,  
styropian Termo Organika 20 cm, tynk; **strop:** płyta  
żelbetowa; **ścianka kolankowa:** 140 cm; **dach:**  
dwuspadowy, nachylenie 42 st., więźba drewniana,  
dachówka ceramiczna; **kocioł:** pompa ciepła



PARTER: 48,97 (50,69) m<sup>2</sup>



PODDASZE: 45,48 (51,34) m<sup>2</sup>



Do projektu możesz wprowadzić zmiany,  
na które wyrazimy bezpłatną zgodę.

Zobacz dostępne wersje projektu,  
wizualizacje wnętrz i zdjęcia z realizacji  
na [www.archon.pl](http://www.archon.pl)