

Dom w cieszyniankach 7 (E) OZE

PEŁNOBRANŻOWE ODBICIE LUSTRZANE

Dom jednorodzinny parterowy
5 pokoi, 1 kuchnia, 2 łazienki, spiżarka, kotłownia,
garderoby

powierzchnia domu: 132,43 m²
(bez kotłowni)

powierzchnia kotłowni: 10,81 m²

powierzchnia zabudowy: 199,77 m²

powierzchnia podłóg: 143,24 m²

kubatura: 1 063,71 m³

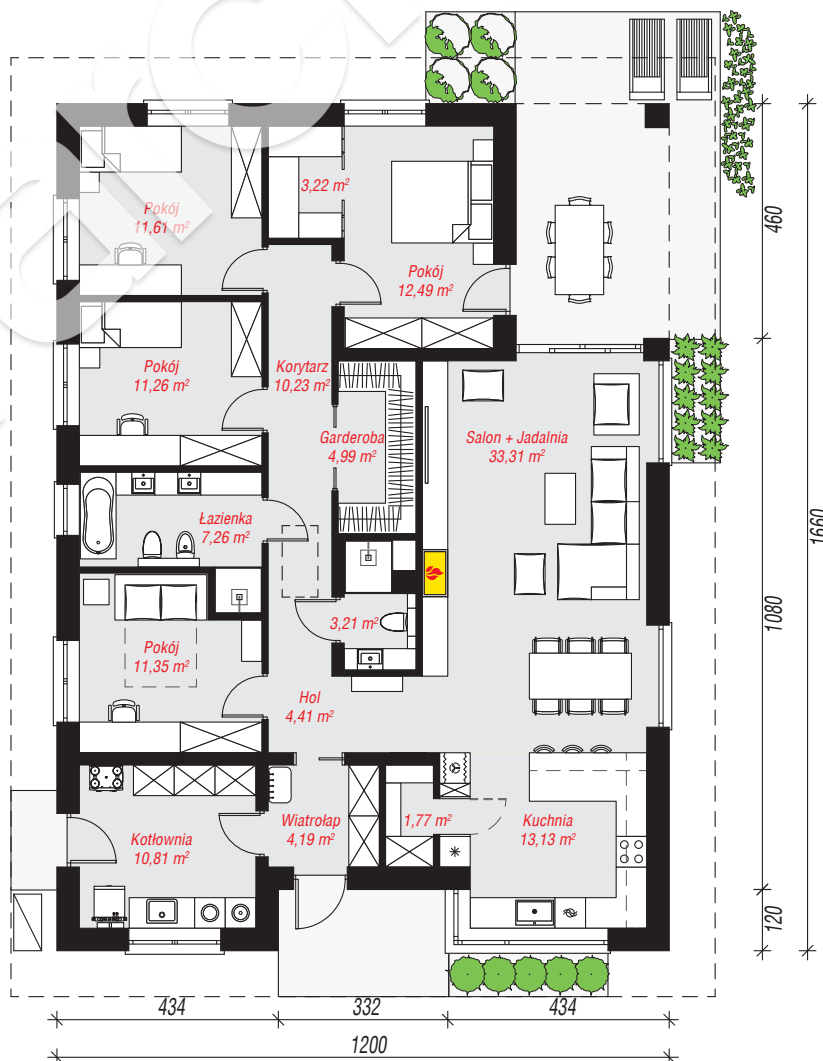
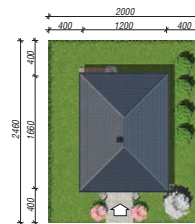
wysokość budynku: 7,49 m

powierzchnia dachu: 293,20 m²

min. wymiary działki: 24,60 x 20,00 m

Technologia i konstrukcja

ściany: bloczek z betonu komórkowego H+H 24 cm,
styropian Termo Organika 20 cm, tynk; **strop:** płyta
żelbetowa; **dach:** czterospadowy, nachylenie 30 st.,
więźba drewniana, dachówka ceramiczna; **kocioł:**
pompa ciepła



PARTER: 143,24 (0,00) m²

Do projektu możesz wprowadzić zmiany,
na które wyrazimy bezpłatną zgodę.

Zobacz dostępne wersje projektu,
wizualizacje wnętrz i zdjęcia z realizacji
na www.archon.pl