

# Dom w balsamowcach 15 (GE) OZE

PEŁNOBRANŻOWE ODBICIE LUSTRZANE

Dom jednorodzinny z poddaszem użytkowym  
5 pokoi, 1 kuchnia, 2 łazienki, spiżarka, kotłownia,  
pralnia, garderoby, garaż, strych

**powierzchnia domu:** 126,36 m<sup>2</sup>  
(bez kotłowni, garażu, strychu)

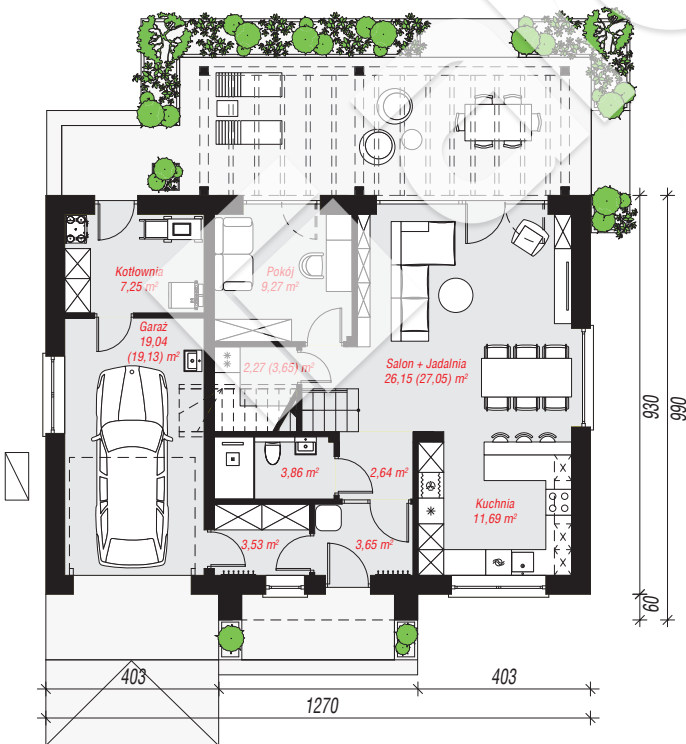
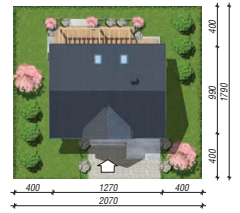
powierzchnia garażu: 19,04 m<sup>2</sup>  
powierzchnia strychu: 17,37 m<sup>2</sup>  
powierzchnia kotłowni: 7,25 m<sup>2</sup>

powierzchnia zabudowy: 121,35 m<sup>2</sup>  
powierzchnia podłóg: 186,92 m<sup>2</sup>  
kubatura: 813,26 m<sup>3</sup>  
wysokość budynku: 8,61 m  
powierzchnia dachu: 204,50 m<sup>2</sup>

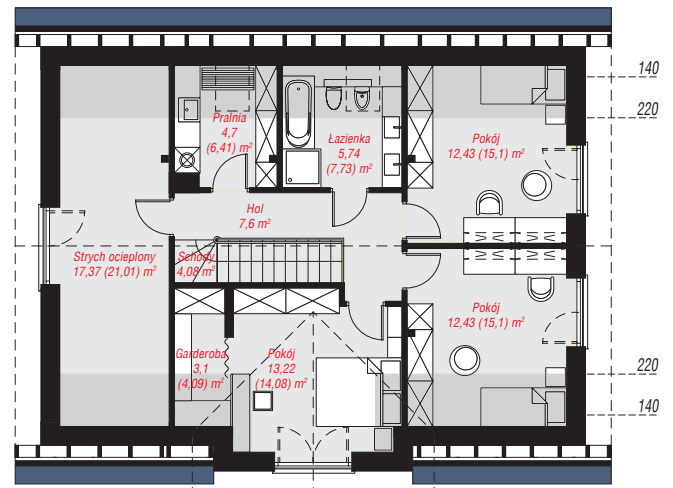
min. wymiary działki: 17,90 x 20,70 m

## Technologia i konstrukcja

ściany: bloczek z betonu komórkowego H+H 24 cm,  
tynk; **strop:** płyta żelbetowa; **ścianka kolankowa:** 117  
cm; **dach:** dwuspadowy, nachylenie 40 st., więźba  
drewniana, blacha dachówkowa; **kocioł:** pompa ciepła



PARTER: 89,35 (91,72) m<sup>2</sup>



PODDASZE: 80,67 (95,20) m<sup>2</sup>



Do projektu możesz wprowadzić zmiany,  
na które wyrazimy bezpłatną zgodę.

Zobacz dostępne wersje projektu,  
wizualizacje wnętrz i zdjęcia z realizacji  
na [www.archon.pl](http://www.archon.pl)