

# Dom w jabłonkach (E) OZE

PEŁNOBRANŻOWE ODBICIE LUSTRZANE

Dom jednorodzinny z poddaszem użytkowym  
5 pokoi, 1 kuchnia, 2 łazienki, spiżarka, kotłownia,  
garderoby, garaż

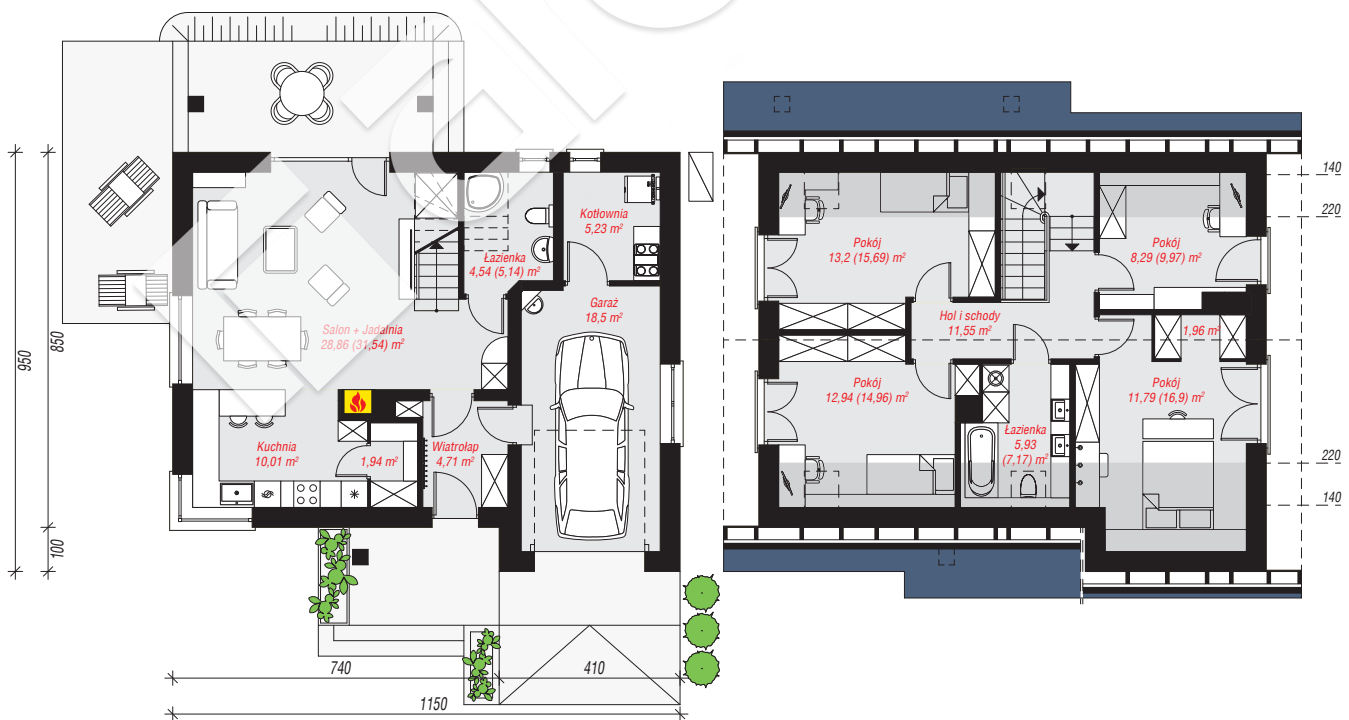
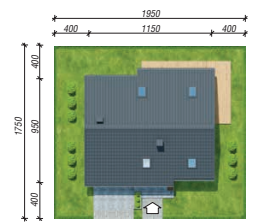
**powierzchnia domu:** 115,72 m<sup>2</sup>  
(bez kotłowni, garażu)

**powierzchnia garażu:** 18,50 m<sup>2</sup>  
**powierzchnia kotłowni:** 5,23 m<sup>2</sup>

**powierzchnia zabudowy:** 102,27 m<sup>2</sup>  
**powierzchnia podłóg:** 155,27 m<sup>2</sup>  
**kubatura:** 685,26 m<sup>3</sup>  
**wysokość budynku:** 8,60 m  
**powierzchnia dachu:** 192,10 m<sup>2</sup>  
**min. wymiary działki:** 17,50 x 19,50 m

## Technologia i konstrukcja

**ściany:** pustak ceramiczny Porotherm 25 cm, stropian Termo Organika 20 cm, tynk; **strop:** płyta żelbetowa;  
**ścianka kolankowa:** 135 cm; **dach:** dwuspadowy,  
nachylenie 40 st., więźba drewniana, dachówka ceramiczna; **kocioł:** pompa ciepła



**PARTER:** 73,79 (77,07) m<sup>2</sup>

**PODDASZE:** 65,66 (78,20) m<sup>2</sup>

Do projektu możesz wprowadzić zmiany,  
na które wyrazimy bezpłatną zgodę.

Zobacz dostępne wersje projektu,  
wizualizacje wnętrz i zdjęcia z realizacji  
na [www.archon.pl](http://www.archon.pl)

