

Dom w zielistkach 20 (E) OZE

PEŁNOBRANŻOWE ODBICIE LUSTRZANE

Dom jednorodzinny z poddaszem użytkowym
5 pokoi, 1 kuchnia, 2 łazienki, spiżarka, kotłownia,
garderoby

powierzchnia domu: 89,85 m²
(bez kotłowni)

powierzchnia kotłowni: 4,60 m²

powierzchnia zabudowy: 69,49 m²

powierzchnia podłóg: 102,03 m²

kubatura: 459,22 m³

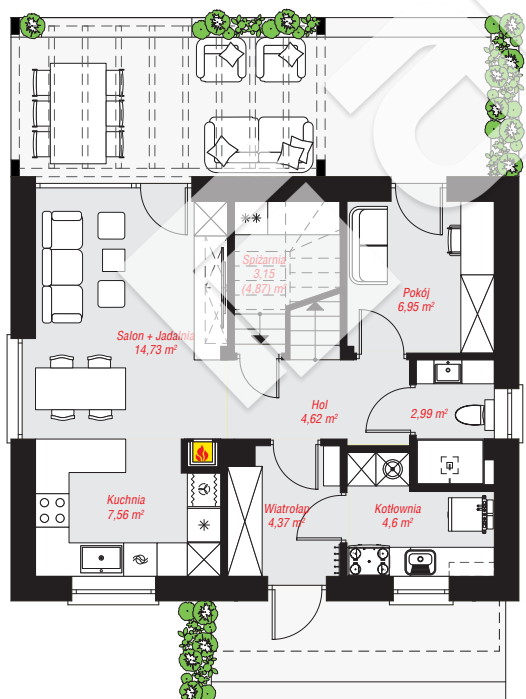
wysokość budynku: 8,35 m

powierzchnia dachu: 135,63 m²

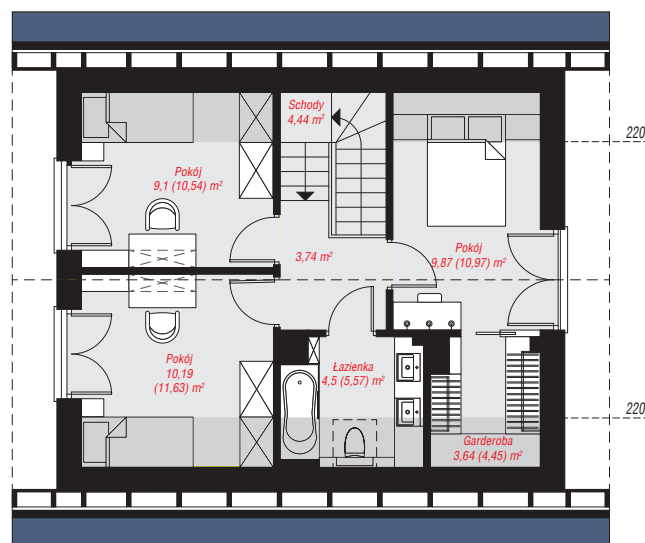
min. wymiary działki: 15,60 x 17,10 m

Technologia i konstrukcja

ściany: bloczek z betonu komórkowego H+H 24 cm,
styropian Termo Organika 20 cm, tynk; **strop:** płyta
żelbetowa; **ścianka kolankowa:** 140 cm; **dach:**
dwuspadowy, nachylenie 42 st., więźba drewniana,
dachówka ceramiczna; **kocioł:** pompa ciepła



PARTER: 48,97 (50,69) m²



PODDASZE: 45,48 (51,34) m²



Do projektu możesz wprowadzić zmiany,
na które wyrazimy bezpłatną zgodę.

Zobacz dostępne wersje projektu,
wizualizacje wnętrz i zdjęcia z realizacji
na www.archon.pl