

Dom w wianecznikach

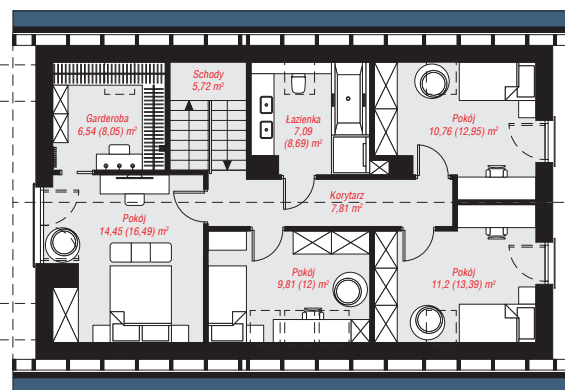
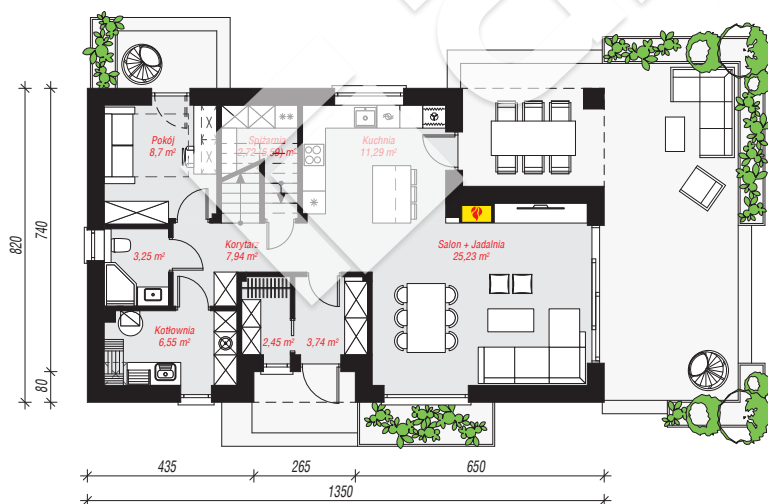
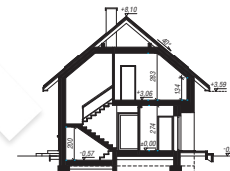
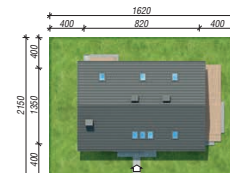
Dom jednorodzinny z poddaszem użytkowym
6 pokoi, 1 kuchnia, 2 łazienki, spiżarka, kotłownia,
garderoby

powierzchnia domu: 138,70 m²
(bez kotłowni)

powierzchnia kotłowni: 6,55 m²
powierzchnia zabudowy: 111,13 m²
powierzchnia podłóg: 159,84 m²
kubatura: 742,00 m³
wysokość budynku: 8,42 m
powierzchnia dachu: 185,78 m²
min. wymiary działki: 16,20 x 21,50 m

Technologia i konstrukcja

ściany: bloczek z betonu komórkowego H+H 24 cm,
styropian Termo Organika 20 cm, tynk; **strop:** płyta
żelbetowa; **ścianka kolankowa:** 134 cm; **dach:**
dwuspadowy, nachylenie 40 st., więźba drewniana,
dachówka ceramiczna; **kocioł:** gazowy



PARTER: 71,87 (74,74) m²

PODDASZE: 73,38 (85,10) m²



Do projektu możesz wprowadzić zmiany,
na które wyrazimy bezpłatną zgodę.

Zobacz dostępne wersje projektu,
wizualizacje wnętrz i zdjęcia z realizacji
na www.archon.pl