

Dom w bylicach 3 (GR2)

Dom dwurodziny (jednorodzinny dwulokalowy) z poddaszem użytkowym
10 pokoi, 2 kuchnie, 2 łazienki, toaleta, garaż

powierzchnia domu: 190,24 m²
(bez garażu)

powierzchnia garażu: 46,30 m²

powierzchnia zabudowy: 160,01 m²

powierzchnia podłóg: 243,12 m²

kubatura: 1 156,73 m³

wysokość budynku: 8,55 m

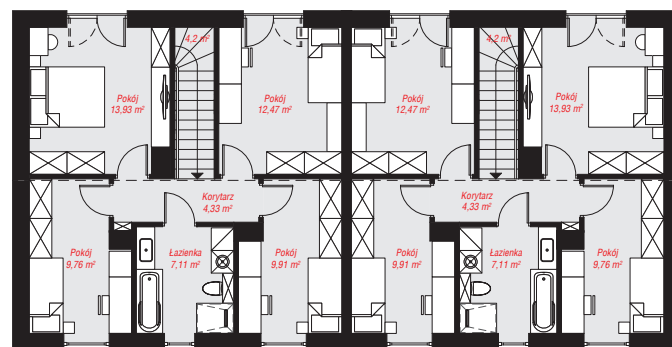
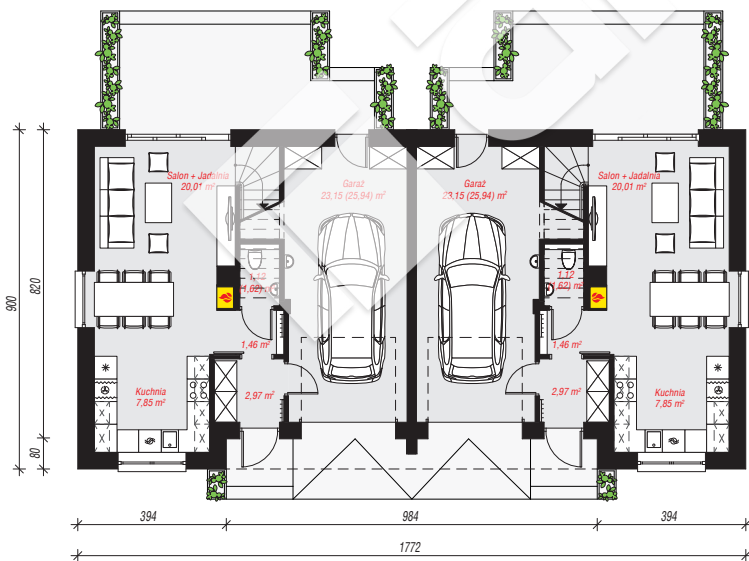
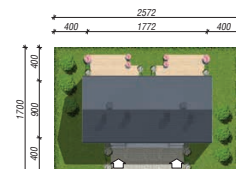
powierzchnia dachu: 184,15 m²

min. wymiary działki: 17,00 x 25,72 m

po adaptacji*: 23,72 x 17,00 m
(Likwidacja okien w ścianach bocznych.)

Technologia i konstrukcja

ściany: bloczek z betonu komórkowego H+H 24 cm, styropian Termo Organika 20 cm, tynk; **strop:** płyta żelbetowa; **ścianka kolankowa:** 239 cm; **dach:** dwuspadowy, nachylenie 30 st., więźba drewniana, dachówka ceramiczna; **kocioł:** gazowy



PARTER: 113,12 (119,70) m²

PODDASZE: 123,42 (0,00) m²



Do projektu możesz wprowadzić zmiany, na które wyrazimy bezpłatną zgodę.

Zobacz dostępne wersje projektu, wizualizacje wnętrz i zdjęcia z realizacji na www.archon.pl