

Dom w krotonach 4 (G)

PEŁNOBRANŻOWE ODBICIE LUSTRZANE

Dom jednorodzinny z poddaszem użytkowym
4 pokoje, 1 kuchnia, 1 łazienka, spiżarka, toaleta,
kotłownia, garderoba, garaż

powierzchnia domu: 111,37 m²
(bez kotłowni, garażu)

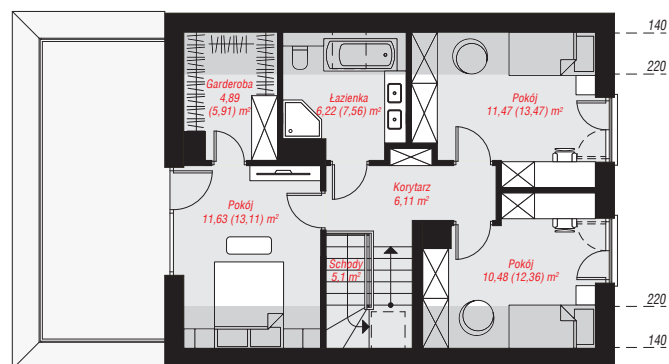
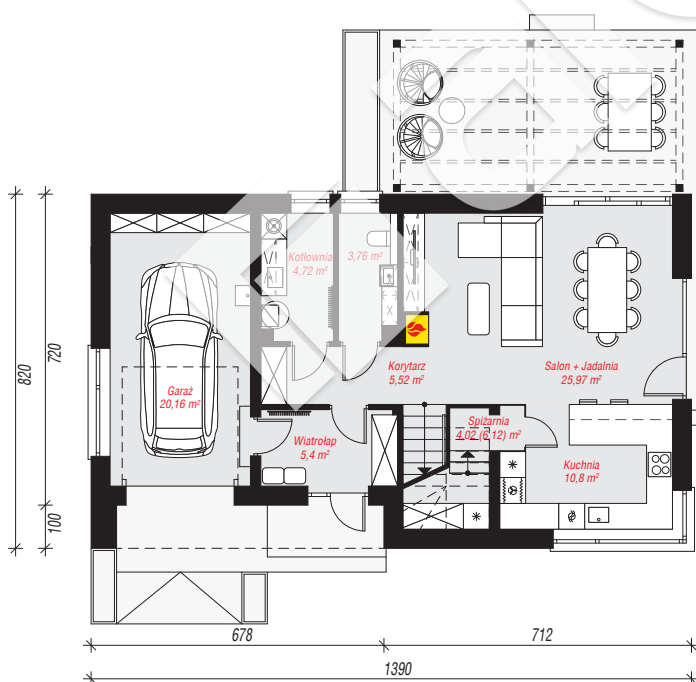
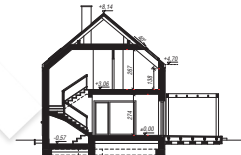
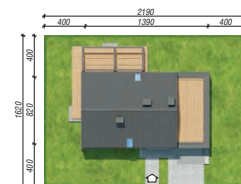
powierzchnia garażu: 20,16 m²
powierzchnia kotłowni: 4,72 m²

powierzchnia zabudowy: 110,93 m²
powierzchnia podłóg: 146,07 m²
kubatura: 686,37 m³
wysokość budynku: 8,46 m
powierzchnia dachu: 111,43 m²

min. wymiary działki: 16,20 x 21,90 m
po adaptacji*: 20,90 x 16,20 m
(Likwidacja okna w garażu)

Technologia i konstrukcja

ściany: bloczek z betonu komórkowego H+H 24 cm,
styropian Termo Organika 20 cm, tynk; **strop:** płyta
żelbetowa; **ścianka kolankowa:** 138 cm; **dach:**
dwuspadowy, nachylenie 40 st., więźba drewniana,
blacha, okno dachowe 3; **kocioł:** gazowy



PARTER: 80,35 (82,45) m²

PODDASZE: 55,90 (63,62) m²



Do projektu możesz wprowadzić zmiany,
na które wyrazimy bezpłatną zgodę.

Zobacz dostępne wersje projektu,
wizualizacje wnętrz i zdjęcia z realizacji
na www.archon.pl